

Indoor Living *Night*





Such stuff that dreams are made of...

For Prospero, Shakespeare's illusionist in *The Tempest*, dreams are intrinsically volatile and elusive; they fleetingly appear to then vanish into thin air, mirroring an equally-ephemeral human nature.

Poltrona Frau, however, chases these dreams, captures them, and makes these visions come true by virtue of superlative craftsmanship and accurate research into the finest materials. Indeed, it is these components that become the distinctive feature of a company that has always been renowned for both the tactile and the visual aspect of its products. Commencing from leather which, over time, has become almost synonymous with

this luxury brand that has even coined Leathership® as its trademark, to then augment the range comprising wood, fabric and marble.

A fluid dialogue between diametrical natural spheres which embody both the soul and the matter of enchanted dreams, designed to linger with us and bring us joy as we awaken.

Poltrona Frau
Indoor Living *The Night*
Main Index

Products Collection		Materials and Colours	
Beds	114	Pelle Frau® Leather	201
Drawer and Complementary Night Units	180	Fabrics	214
		Poltrona Frau wears Loro Piana Interiors	222
		The Woods	224
		Metals	228
		Marbles / Stones / Fenix©	230
		Translations and Technical Drawings	233

Poltrona Frau
Indoor Living *The Night*
Alphabetical Index

A		B		C		D	
<hr/>							
Archibald Bed	114	Bob with drawer	180	Coupé	130	DUO Bed	Please refer to the dedicated catalog
Aurora Due	118	Bretagne Bed	128				
Aurora Tre	122						
E		F		J		L	
<hr/>							
Eosonno	136	Ferdinanda	138	Jonh-John Bed	144	Lola Darling	148
		Fidelio Notte	182			Lullaby Due	152
		Fiorile with drawer	186				
M		O		R		S	
<hr/>							
Mamy Blue Bed	156	Obi	192	Ren Dressing Table	194	Stock'n Roll	196
Mr Moonlight	158					Suzie Wong	162
Moondance	188						
T		V					
<hr/>							
Times	168	Volare	172				
		Volare Due	176				

Beds



Archibald Bed

114



Aurora Due

118



Aurora Tre

122



Bretagne Bed

128



Coupé

130



DUO Bed

Please refer
to the dedicated catalog



Eosonno

136



Ferdinanda

138



Jonh-John Bed

144



Lola Darling

148



Lullaby Due

152



Mamy Blue Bed

156



Mr Moonlight

158



Suzie Wong

162



Times

168



Volare

172



Volare Due

176

Drawer and complementary night units



Bob with drawer

180



Fidelio Notte

182



Fiorile with drawer

186



Moondance

188



Obi

192



Ren Dressing Table

194



Stock'n Roll

196

Leather on Marble

Yin and Yang. The irresistible attraction of opposites. The encounter between two luxurious, yet seemingly irreconcilable, materials - soft/robust, warm/cold, ductile/rigid - supple Pelle Frau[®] and rigid marble always culminates in a magnificence that instantly captivates and seduces.

Take the Moondance collection, where soothingly-padded dressers are complemented by sleek tops in Calacatta gold marble with a semi-polished finish. Or the play of contrasts in the Fidelio Notte line, intentionally minimal in its lines, yet sumptuous in its upholstery. A preciousness that we find in the cylindrical Stock'nRoll bedside tables/containers, inspired by jewellery cases, presenting a simple design but refined in the details and materials.





- ↑ Moondance drawer chest, Pelle Frau® SC 66 India with Calacatta marble top
- DUO Lounge, Pelle Frau® SC 258 Mist
- ↗ Moondance drawer chest, Pelle Frau® SC 146 Coccio Pesto with Calacatta marble top





- ↗ Coupé bed, Pelle Frau® Nest Cinabro / Fabric Guatemala bianco
- Moondance bedside table, Pelle Frau® SC 66 India with Calacatta marble top
- Nymph medium table lamp, Pelle Frau® ColorSphere® SC 66 India / Satin Milk White lampshade
- Fidelio bench, Saddle Avorio with Moka ash structure







- ↳ **Coupè bed**, Pelle Frau® Nest Cinabro / Fabric Guatemala bianco
- Moondance bedside table**, Pelle Frau® SC 66 India with Calacatta marble top
- Nymph medium table lamp**, Pelle Frau® ColorSphere® SC 66 India / Satin Milk White lampshade
- Fidelio bench**, Saddle Avorio with Moka ash structure



- ↑ ↗ Archibald Bed, Pelle Frau® ColorSphere® SC 274 Fresco Blue
Stock'n Roll bedside table, Pelle Frau® ColorSphere® SC 68 Sahara
Nymph medium table lamp, Pelle Frau® ColorSphere® SC 68 Sahara /
smoked lampshade
Squash Mirror, freestanding long version, Pelle Frau® ColorSphere®
SC 254 Steel Blue

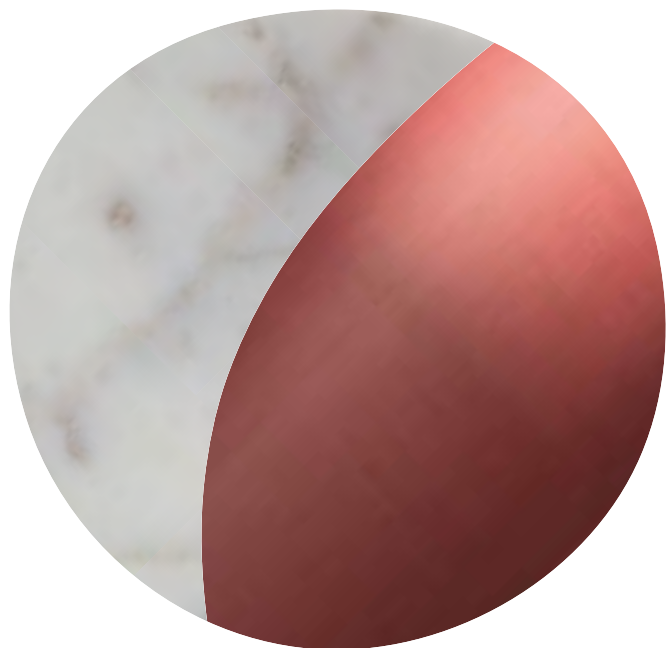


➤ Archibald Bed, Pelle Frau® ColorSphere® SC 92 Garnet
Stock'n Roll bedside table, Pelle Frau® ColorSphere® SC 92 Garnet
Nymph medium table lamp, Pelle Frau® ColorSphere® SC 68 Sahara /
Satin Milk White lampshade





A semi-polished marble top rests elegantly atop a cylinder in soft Pelle Frau[®], which enhances its distinctive arabesque grain, unique to every piece.





↑ Archibald Bed, Pelle Frau® ColorSphere® SC 92 Garnet
Stock'n Roll bedside table, Pelle Frau® ColorSphere® SC 92 Garnet
Nymph medium table lamp, Pelle Frau® ColorSphere® SC 68 Sahara /
Satin Milk White lampshade

Leather on Wood

The perfect pairing. Pelle Frau® leather and natural wood almost seem to intuitively attract and complement each other to create intimate and convivial design for beds, dressers and bedside tables.

The discreet luxury of intricate workmanship and fine woods is evident in the details, in the grain, in the parings. Solid ash and beech, tulipwood, Canaletto walnut, natural maple, dark walnut. Natural, lacquered or glossy finishes. Linear minimalist shapes, or gentle, almost organic, curves. Infinite innovative combinations for a timeless and effortless elegance that will always be treasured.



















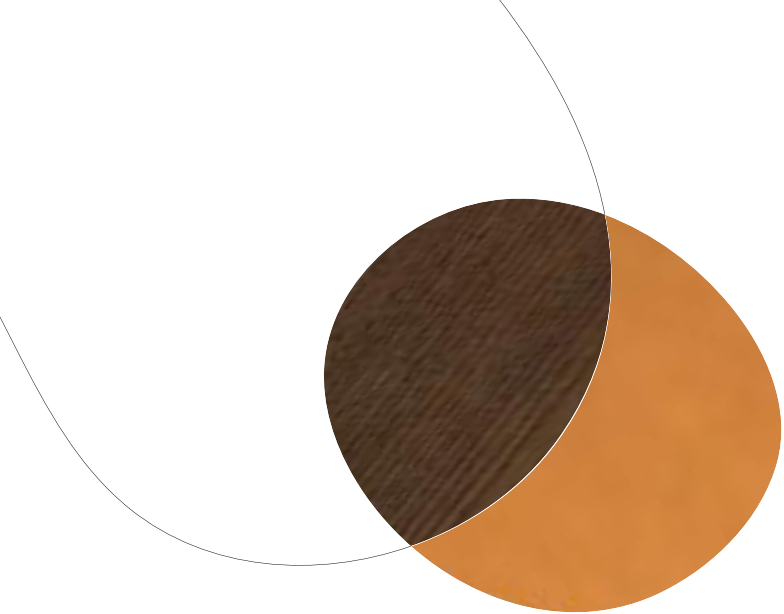




↗ **Fidelio Notte** Bedside table, Saddle Extra Cammello / Canaletto walnut
Fidelio Notte Drawer chest, Saddle Extra Cammello / Canaletto walnut







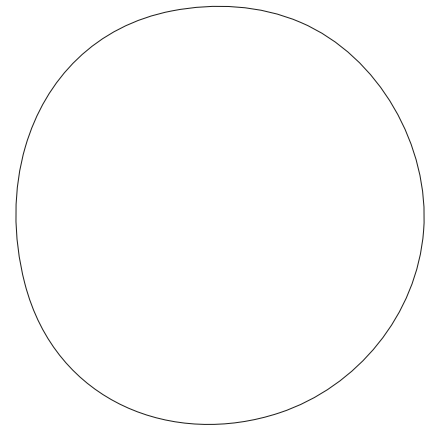
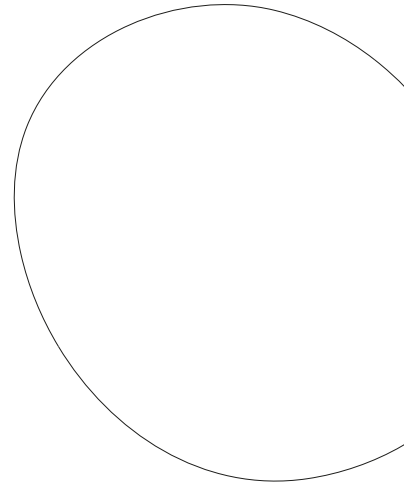
Bevelled corners, exquisite artistry and precious essences to be caressed. A pleasurable daily ritual as you softly glide the drawers to open or close.











pp 44–45
Times, Pelle Frau® Nest Arenaria
Jay Lounge, Pelle Frau® Soulful Otis
Fidelio Bench, Saddle Extra Testa di moro
Bob Tables o45 / h 52 and h43, Calacatta marble / gunmetal grey













Leather on Fabric

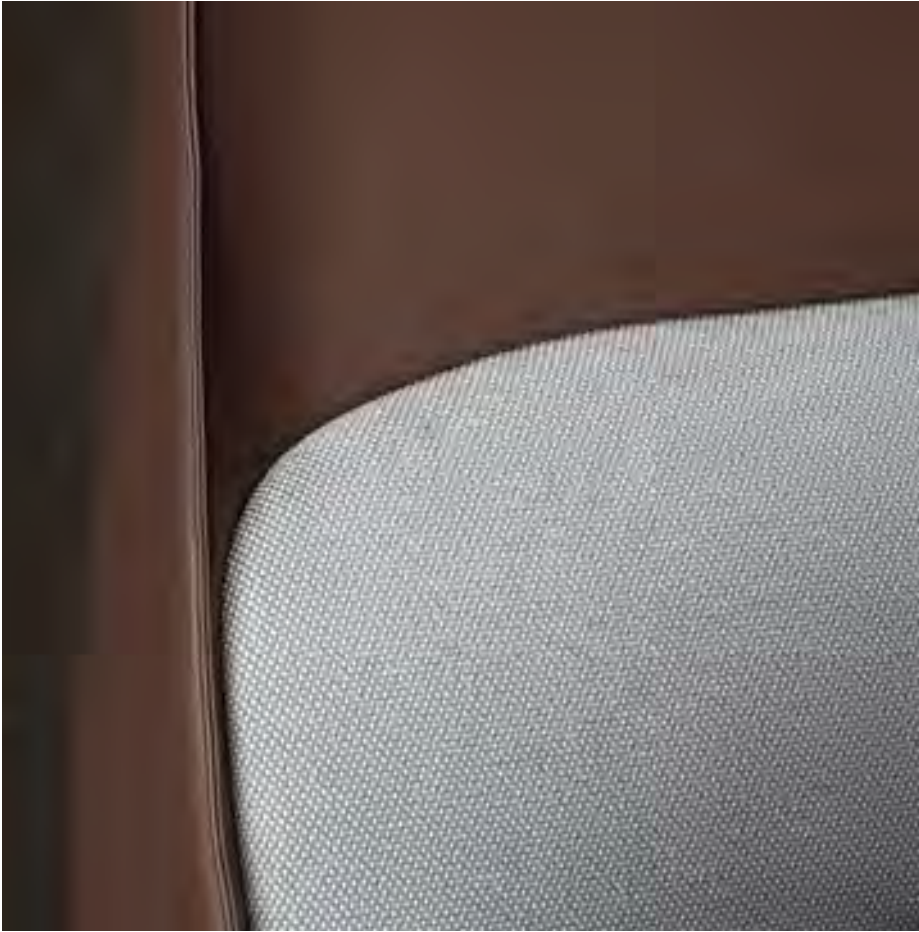
A heartfelt embrace between Pelle Frau® and luxury fabrics in a scenario where the woven material has been envisioned since the onset, never an afterthought or a mere decoration, considered as an integral part of the bed design, curated to enhance its characteristics and potential.

Creating a 'second skin' that constantly expresses different emotions, a fabric that embraces, accentuates and amazes depending on the combinations with leather, wood or hide, and thanks to a variety of yarns, textures and colours as the range is also annually updated to feature the best of existing production in terms of quality and style.





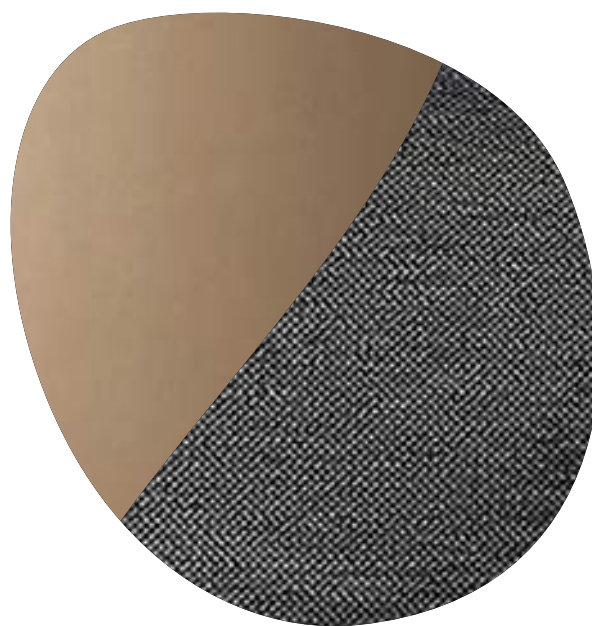








In homage to intimacy, leather and fabric pair up to design the striking headboard, doubling the appeal and comfort of a bed that wraps us dreamers with its protective wings.











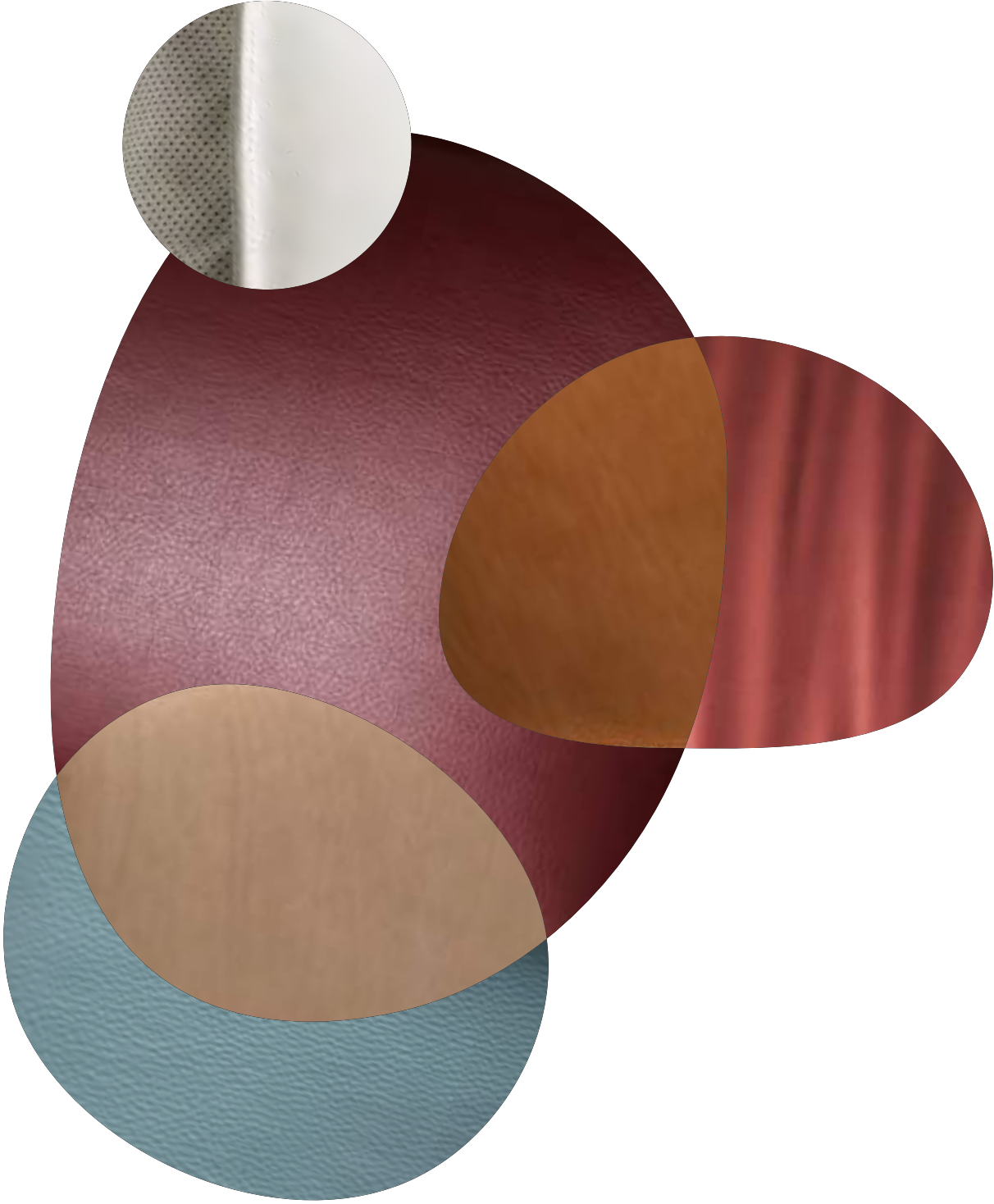




Leather on Leather

It is akin to mirror gazing. For Poltrona Frau, leather represents the material *par excellence* in which to identify itself, it reflects its very soul. Leathership[®], the neologism, now a registered trademark, was created to embody a primacy in the research and development.

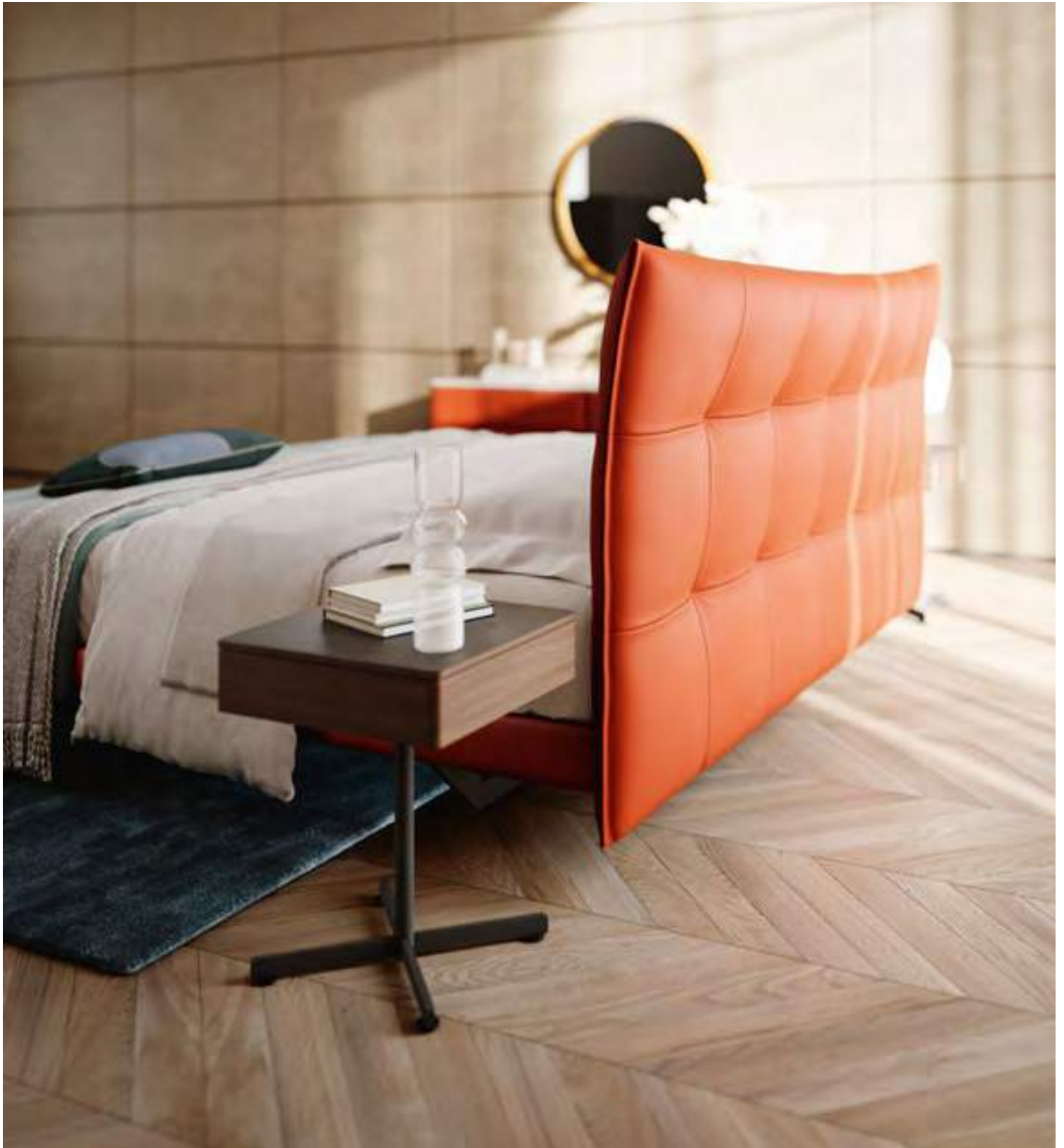
A guarantee of absolute excellence in the selection and in the craftsmanship, in the ability to reinvent and renew the material with each project. And an unwavering commitment to seeking new directions for circular and more sustainable production. Research that, to date, has created Pelle Frau[®] ColorSphere Impact Less, a leather that reduces the total use of chemical substances by 15% and water consumption by 10%, for a 10% reduction in CO2 emissions during the tanning process. A beautiful and tangible result that enables us to sleep easy with the environment in mind.







↖ Aurora Tre bed, Pelle Frau® SC 146 Coccio Pesto
Bob with drawer side table, moka ash/gunmetal grey base Fede Lamp
Moondance drawer chest, Pelle Frau® SC 146 Coccio Pesto with
Calacatta marble top





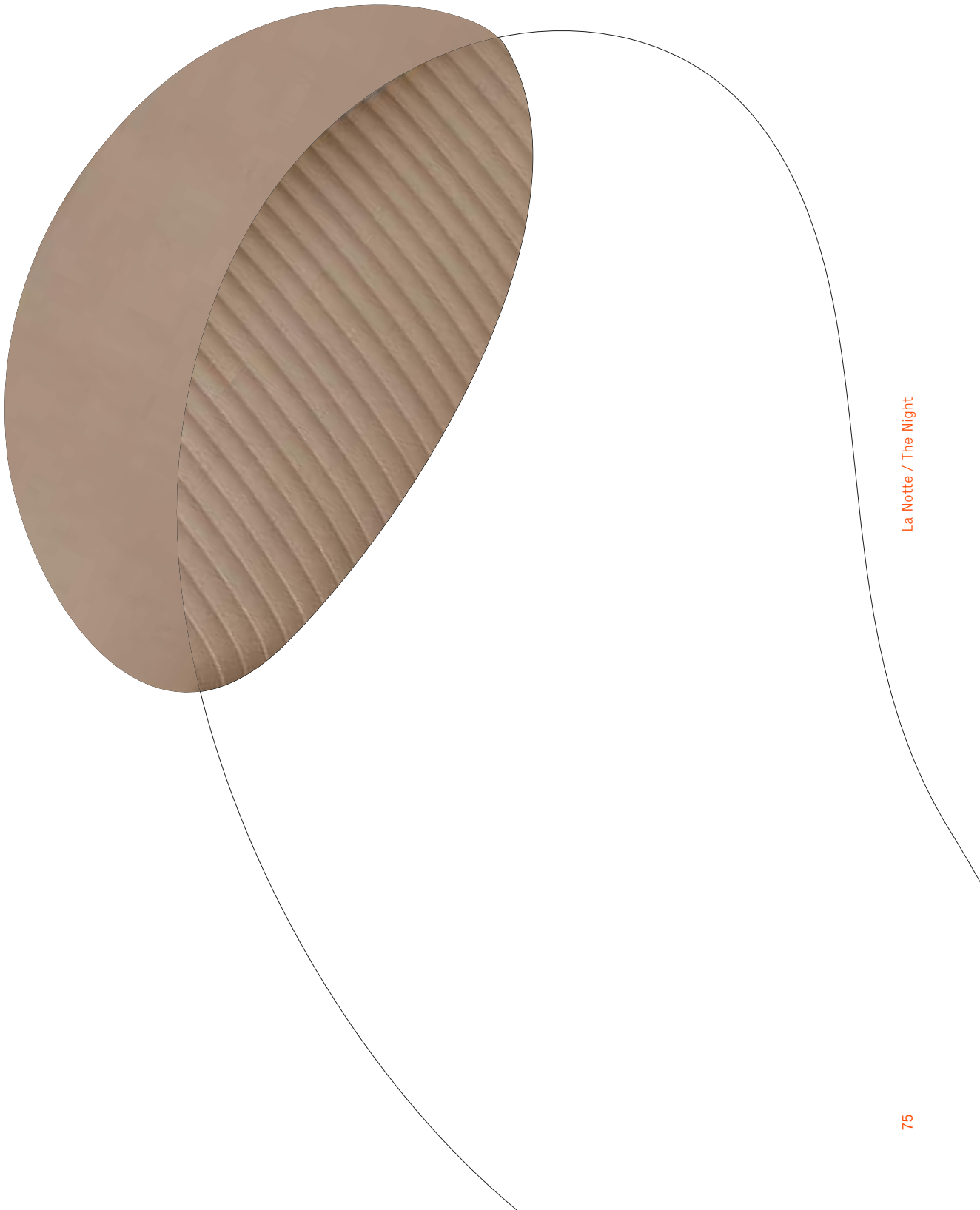














- Coupé De Luxe Bed, Pelle Frau® SC 46 Biscuit
- Club Armchair, Fabric Guatemala Ecrú
- Grant 65×45 De Luxe Ottoman with storage compartment, Pelle Frau® SC 42 Maquillage
- Grant 60×40 De Luxe Ottoman, Pelle Frau® SC 68 Sahara
- Glenn Bench, Pelle Frau® SC 176 Darsena / ash in a moka stain
- Ren Magazine Rack, Saddle Extra Cammello / ash in a wenge stain
- Pecan Carpet, Taupe 300×400 cm

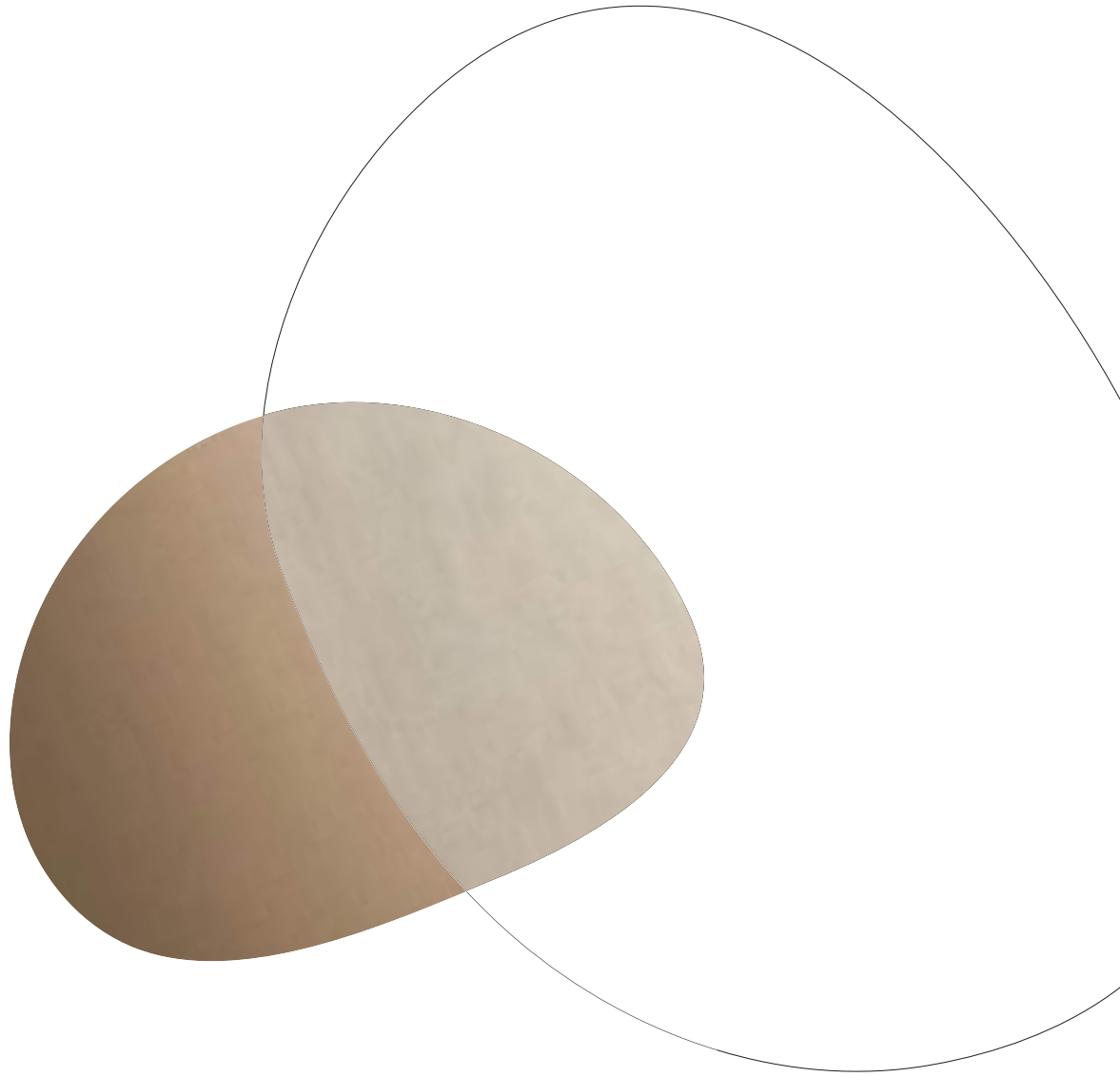
























↗ John-John Bed, Pelle Frau® SC 0 Polare
Letizia Armchair, Fabric C.O.M. with black feet
Fiorile Table 58×56 cm, ash in a wenge stain



La Notte / The Night



















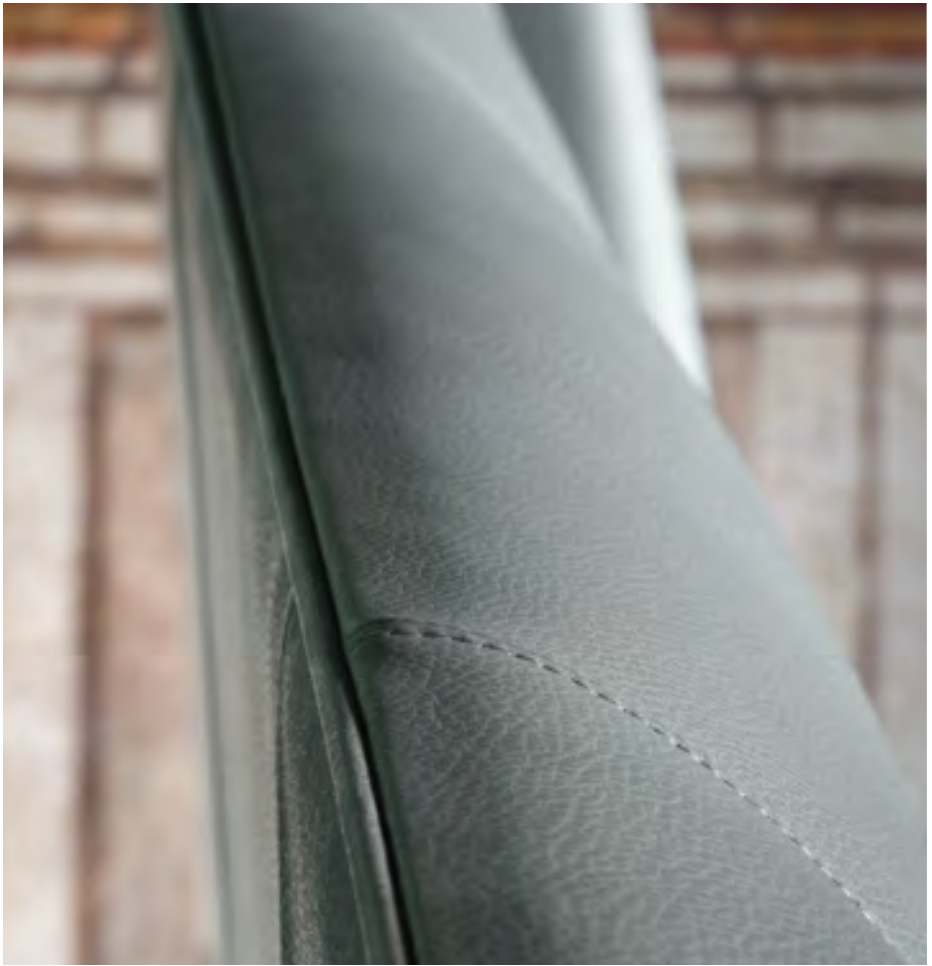




- ↑ Obi bedside table, Pelle Frau® SC 80 Bruno Havana / SC 69 Iroko with Brown walnut structure
- ↗ Obi High drawer chest, Pelle Frau® SC 0 Polare / SC 66 India with Latte structure















A precise thread, invisible to the eye, defines the geometric patterned headboard. The leather softly folds, revealing itself in all its sumptuousness, becoming ever more beautiful over time.











↑ ↗ **Mr Moonlight**, Pelle Frau® SC 92 Garnet
Fidelio Notte bedside tables, Saddle Extra Polvere
with Calacatta Oro marble top
Ren armchair, Pelle Frau® SC 29 Ardesia
Chado carpet, Pearl Grey 200×300 cm



Archibald now makes its stylish arrival in the night zone with a bed that flirts with the spirit of the collection... Imagine refined elegance. A soft seductive bedframe is embraced by a high curved leather headboard that slopes subtly downwards to hug the two corners.

The vertical ripples of the plush leather, together with the tone-on-tone stitching that trims the headboard, hit the sweet spot of sophisticated luxury for a bed that, despite its confident contours, conveys intimacy and warmth. The Archibald bed is available in five sizes, two different height measurements from the ground, and a practical version with retractable storage drawer is also an option.

Archibald Bed

Jean-Marie Massaud







It is entirely upholstered in Pelle Frau® or Nest, with the rear of the bed also available in the Poltrona Frau Jacquard fabric version which is more practical if placed adjacent to a wall. The model with storage drawer is only available in the version suitable for a 170 cm mattress.

The drawer can be accessed by lifting the bed base by means of two leather handles which activate a gas spring feature which has the option of a single or double opening movement.



A seductive interpretation of the night. The headboard is large and inviting, embellished by delicate modelling and punctuated at regular intervals to create a modern capitonné effect that will take you back to the 1800s.

The beech headboard is upholstered in Pelle Frau® leather. The back feet extend the headboard down to the floor. The front wooden base is designed with a trapezoidal plank crossing the entire width of the bed and is finished with black non-scratch paint. The hollowed out metal base version is available in a black, gunmetal or chrome finish. Aurora Due can house a large storage unit accessed from the front foot board by a gas springs device. This version features a front base equipped with beech feet available in a black textured finish, accompanied, to the side of the headboard, by 2 wheels that facilitate movement.

Aurora Due

Tito Agnoli









The perfect answer to the padded headboard, Aurora Tre was born out of the faithful interpretation of a design by Tito Agnoli from 2005 that recalls the voluptuous lightness of the quilting that adorns a double-bed headboard.

It is an offering for the bedroom that, fantastically ahead of its time, expresses the aesthetic of softness that is increasingly required in the padded furnishings for contemporary living.

Aurora Tre

Tito Agnoli









↖ ↑ **Aurora Tre**, Pelle Frau® SC 05 Stucco with gunmetal trapezoidal-shaped feet





A calibrated and harmoniously designed bed of measured elegance. A vision of great balance, putting particularly emphasis on the characteristically rounded headrest.

Composed of a solid poplar and beech frame with mixed-density padding, it is slightly inclined and made even more comfortable by the cushions which facilitate an easy reading position as well as relaxation.

Bretagne Bed

Poltrona Frau Style
& Design Centre





GamFratesi designs a bed which, as its name suggests, pays homage to the classic padded elegance of the great sports cars.

Clean and distinct aerodynamic lines delineate an intimate and comfortable space designed for two.

Coupé

GamFratesi

Poltrona Frau Indoor Living













Soft elegant lines. Comfortable attitude. The slightly curved headboard that envelops, almost embracing the mattress, is the characterising feature of this bed. Four metal feet support the structure and give it a contemporary look.

Eosonno

Luciano Pagani
Angelo Perversi





The Ferdinanda bed elevates the classic upholstered bed design with soft lines and premium craftsmanship details.

Like the legendary Ferdinanda island, coveted and contended for in its swaying appearing and disappearing among the waves in the sea, so the Ferdinanda bed become an object of desire, a peaceful island that finds its raison d'être in the most diverse contexts, because it is in its nature to be able to adapt, catch the eye and blend in at the same time. Designed for those who seek a minimal yet functional and extraordinarily comfortable rest solution, the Ferdinanda bed is also available in a second version with a large storage unit, and can be customized in its structure and coordinated headboard.

Ferdinanda

Poltrona Frau Style
& Design Centre

Poltrona Frau Indoor Living







The Ferdinanda headboard features a birch plywood frame coated with a layer of polyurethane foam and polyester wadding and upholstered in Pelle Frau®, with delicate matching tone-on-tone stitching that makes up a geometric pattern available in two variations: horizontal or vertical. The back of the Ferdinanda headboard is covered in black canvas and can be anchored to the wall using a bayonet fastening system made of matte black painted metal.



↖ ↑ Ferdinanda, Pelle Frau® SC 274 Fresco blue with Black Painted Aluminium feet

The frame of the Ferdinanda bed with storage unit is made of poplar plywood with light polyurethane foam padding upholstered in Pelle Frau® leather and delicate matching tone-on-tone stitching. The cylindrical feet are in black painted metal. The support surface of the storage compartment is made with raw chipboard panels, laminated with a melamine decorative finish that imitates the "Linen" effect in the color Ecrú on both sides, and with an edge matching the decorative finish. The lifting mechanism to access the storage unit requires a single opening movement through two

leather handles, positioned on the side of the footboard, which lifts the top to the classic tilted position with a gas spring mechanism. The lifting system supports a 170x200cm, up to 45 kg mattress. The Ferdinanda bed with storage unit can be combined with a coordinated soft headboard upholstered in leather, an epitome of the excellent craftsmanship that identifies all Poltrona Frau products and guarantees maximum comfort. The headboard is available in two versions, with either a vertical or horizontal geometric design, and tone-on-tone padding stitching.





The softness and design of the John-John sofa in a bed with huge potential. Natural balance. Confident elegance. Two large and comfortable headboard cushions evoke the characteristic backrest of the sofa in the elegant movement of their surfaces.

Delicate and subtle folds that underline the tactility of the leather are achieved through precision artisanal work. The headboard structure is created from solid beech and poplar wood with MDF infill panels and padding in polyurethane foam. The headboard cushions are padded in goose down and polyester wadding and joined to the structure by the Pelle Frau® leather upholstery. The bed frame is built from solid beech and poplar wood padded in polyurethane foam and is prepared to hold a specific resting surface comprising a series of beech slats that are attached to the central crosspiece. Feet are aluminium with a Ruthenium finish.

John-John Bed

Jean-Marie Massaud









With its soft and generous lines the Lola Darling bed enchants at first glance. The sizeable headboard is shaped with technical ability and artisanal know-how, gently opening at the sides. With Lola Darling, Roberto Lazzeroni offers his interpretation of the iconic Poltrona Frau capitonné.

He softens and modernises it without detracting from its three-dimensionality. The virtuoso-quality leather processing replaces the traditional buttons with a pattern of thin, delicately convex stitched diamonds or simple vertical stitching in the version with fabric headboard. Every detail exudes elegance, beginning with the tone-on-tone Pelle Frau® leather border piping which embellishes the inside and outside edges of the headboard and bed frame. The headboard structure is in solid beech and birch plywood. The two lateral parts are shaped and made from moulded polyurethane foam. The padding is in polyurethane foam and polyester wadding. The Lola Darling bed can be completely upholstered in Pelle Frau® leather or upholstered with a removable fabric cover on the front of the headboard. In both cases a gentle curved effect is created, emphasising the softness of the cover. The cylindrical aluminium feet are either lacquered black or covered with Pelle Frau® leather matching the upholstery of the bed.

Lola Darling

Roberto Lazzeroni









A 360° bed that can only remind you of the fabulous 60's. Original and timeless, Lullaby Due features a wing profile and visible stitching, and can be positioned right in the centre of the room, thanks to the round, swivel base that characterises it.

The bed headrest's wing-shaped silhouette is cadenced by visible stitching. The steel frame is padded in moulded polyurethane foam. The bed headrest is fitted on a 360° rotating base that swivels both clockwise and counter-clockwise, thanks to wheels fitted inside the base. The base itself is made in plywood, padded in expanded polyurethane. The bedstead base is in multilayer wood with polyurethane foam padding and Poltrona Frau fabric upholstery.

Lullaby Due

Luigi Massoni
& 967









Designed by Roberto Lazzeroni, who reconciles its large forms with a soft and rounded design, Mamy Blue is half-bed, half-sculpture, expertly shaped and processed by the Poltrona Frau craftsmen.

A bed designed to take centre stage in the room where its headboard stands out, inspired, in terms of the curved lines that envelop the sleeping surface, by the Lazzeroni armchair from which it takes its name. The wenge-stained ash feet are balanced against the bulkiness of the bed, lifting it from the floor and softening its visual impact. The centre headboard is made from solid beechwood and poplar and birch plywood. The sides are in moulded polyurethane foam. The structure combines the fir blockboard and MDF bed frame boards with a poplar plywood footboard. The upholstery is in Cuoio Saddle Extra leather combined with the Pelle Frau® leather for the headboard internal part. The combination of different materials is exalted by the impeccable visible contrast stitching.

Mamy Blue Bed

Roberto Lazzeroni





Ludovica + Roberto Palomba designed Mr Moonlight with the same philosophy that inspired Let it be. A relaxed and informal style, a profound sensation of comfort and liberty, and the same lightness of design. The headboard is like a large, soft pillow, embellished with simple central stitching and elaborate edges.

The bed surface sits atop a metal structure finely upholstered in saddle leather or leather, like the sofa seats. Once again the feet are positioned in from the corners and, even higher than in the sofa, intensify the sense that the volumes are floating suspended. The headboard structure is in solid poplar and birch plywood with polyurethane foam padding and a goose down cushion. The sides and footboard in die-cast aluminium, while the corners and feet in moulded aluminium with ruthenium finish. The bed surfaces are in birch plywood.

Mr Moonlight

Ludovica Serafini+
Roberto Palomba









Inspiration for the Suzie Wong bed comes from romantic comedy films in the fifties and, even further back, sumptuous alcoves from the 1700s. Roberto Lazzeroni gives us a light, feminine, almost twee version.

Suzie Wong is upholstered in Pelle Frau® leather. Even more sophisticated is the version with the headboard wrapped in quilted leather, embroidered with refined geometric stitching, a subtle reminder of the details typical of tailored and leather goods.

Suzie Wong

Roberto Lazzeroni







The reference model is the classic boat bed, streamlined in a very modern makeover. It stands clear of the floor, lightly balanced on stiletto-heel tapered feet, covered in leather with brass caps. The headboard frame is in solid beech wood and birch plywood, padded with polyurethane foam. The two shaped sides are in moulded polyurethane foam. Side panels in in spruce plywood, with light polyurethane foam padding. Footboard in poplar multilayer the two corners in moulded polyurethane foam.



Elegant visual dynamics grace the leather-clad headboard, decorated with two large, simple horizontal bar-shaped buttons, as an alternative to the headboards already in the collection. The more luxurious version is wrapped in leather quilting embroidered with refined geometric stitching, while another version has a smooth central part and simple border piping. Alongside the tapered feet, covered in leather, there is also a variant in moka- or wenge-stained solid ash. The footboard also comes in two versions, high or low to match the height of the bed frame boards and form a continual surface.





It is called Times just like the famous font and has the incisiveness and straight forward style of a typographical project.

This bed embodies Poltrona Frau's new vision. The headboard is a large, evocative combination of leather, wood and fabrics of the customer's choosing.

Times

Spalvieri & Del Ciotto







The effect is a calm balance of solids and empty spaces. An elegant lightness where nothing is superfluous and everything natural. And where every element seems to promote rest and relaxation.



Roberto Lazzeroni outlines a light and airy vision of the classic four-poster bed. His design is for a large structured bed, luxurious in terms of its workmanship and natural materials, yet at the same time discrete and sparing.

It is a warm and welcoming bed, an oasis of comfort and relaxation, perfect for the middle of the room and for big spaces.

Volare

Roberto Lazzeroni









Roberto Lazzeroni revisits the previous Volare playing with the contrast between tension and suspension. The result is a new version which exudes the same elegance as the original project but without the imposing grandeur of a four-poster bed.

The Volare Due bed becomes an oasis of comfort and relaxation, perfect for a position in the middle of the room but equally at home against the wall. A warm and welcoming object in terms of its colours and material combinations.

Volare Due

Roberto Lazzeroni









The Bob collection by Jean-Marie Massaud expands with a new square-top coffee table featuring an integrated drawer, ideal as a bedside table.

The central leg and cross-shaped base are crafted in steel, available in gunmetal or burnished finishes, with adjustable feet for added stability. A perfect blend of elegance and functionality.

Bob with drawer

Jean-Marie Massaud





Formal minimalism and sophisticated finishes define this collection of bedroom storage units. The design is deliberately lean, featuring precious materials.

Functional details are transformed into striking aesthetic elements, such as the recessed handles that create intriguing graphic patterns on the surfaces. A bold contrast emerges between the dark, warm tones of Cuoio Saddle Extra leather and the wood that wraps the exterior, and the bright, pale natural maple that lines the interiors of compartments and drawers.

Fidelio Notte

Roberto Lazzeroni



↑ ↗ **Fidelio Notte** high drawer chest, Saddle Extra Talpa with Canaletto walnut top
Fidelio Notte night table, Saddle Extra Cammello with Canaletto walnut top





An even greater impression of solidity is provided by versions with a semi-polished marble top. Alternatively, the low cabinet features a solid wood top in moka-colored ash veneer, while the bedroom units are available with a top in elegant Canaletto walnut.



An elegant, modern reworking of the side table with drawer by Roberto Lazzeroni. The volumes of this storage item, entirely covered in leather, become lighter and slimmer.

Next to a bed or anywhere in the bedroom, it is almost a treasure chest for holding only the most personal and valuable of objects.

Precision stitching and cutting, the covering of every detail, including the front panel of the draw and meticulous attention to finishes pick up on the working techniques used in the manufacture of small leather goods. The drawer has a very refined bright interior, clad in extra clear natural maple wood. The three-foot base recalls the lean design of the entire Fiorile collection. In solid ash, shaped with a triangular cross-section, in moka or wenge stained finishes.

Fiorile with drawer

Roberto Lazzeroni





Chest of Drawers, tall Boy, and bedside table: designed for the bedroom, this collection features a deliberately lean aesthetic and luxurious materials. Functional details, such as recessed handles, double as striking graphic elements on the surfaces.

The design contrasts the dark, warm tones of saddle leather and wood exteriors with the bright natural maple interiors of the drawers.

The supporting frame is crafted from solid Canaletto walnut and birch plywood with a Canaletto walnut veneer. The exterior of the drawers and side panels are wrapped in Cuoio Saddle or Cuoio Saddle Extra leather, with an optional leather-covered back panel or a standard Canaletto walnut veneer. Top in marble or in Canaletto walnut.

Moondance

Roberto Lazzeroni









A complete, versatile storage system that is perfect for creating harmonious ambiances in the bedroom. Each item is a precious object. Top can be finished with a small elegant mat in Pelle Frau® leather with internal reinforcement and light padding.

Elegant tone-on-tone or contrasting stitching decorate the edges of the unit and the leather handles.

Obi

Poltrona Frau Style
& Design Centre

Poltrona Frau Indoor Living





The Ren collection by Neri&Hu showcases the nature of the domestic thoroughway, with a series of objects that are hybrid in their function and materials and it comprises of free-standing mirror coat rack, small table, console table, wall-mounted mirror coat rack and valet stand.

Each product of the collection is in wood, brass and leather and are refined in the manufacture and shape, welcoming the guests with the undistinguishable elegance of Poltrona Frau. For each side of these accessories, Neri & Hu has copied the shape of the Chinese ideogram “ren”, which means “person, human being”. This collection provides a personal and a private feel thanks to its minimalist design, details and accessories. The console table has a lift-up top entirely covered in Saddle Extra leather both inside and outside. The round mirror and key tray make this piece of furniture even more functional.

Ren Dressing Table

Neri&Hu





Designed by Sebastian Herkner, Stock'n Roll comprises a collection of storage units inspired by jewelry boxes, characterized by a sleek but exclusive design featuring intricate details and luxury materials.

Stock'n Roll can be placed next to an armchair or used as a bedside table on either side of the bed. It is cylindrically shaped with the edge of the cover deviating slightly from the body, forming a handle inviting it to be opened.

Stock'n Roll

Sebastian Herkner







The supporting frame and door of the Stock'n Roll bedside table are made of curved beech plywood and solid beech wood. The upholstery is in Pelle Frau® leather, with tone-on-tone stitching. The storage unit is available with left or right opening. With a single gesture, the door featuring a small inner tray opens to reveal an equipped compartment complete with organizer shelf. The shelf and tray are made of birch plywood and finished to match the outer surface. The top can be upholstered in Pelle Frau® leather to match the inner and outer surface, or in precious semi-gloss marble.



↶ ↑ Stock'n Roll night table, Pelle Frau® SC 178 Alpi / Pelle Frau® SC 23 Tortora / Calacatta marble top

Materials and Colours

201	Pelle Frau® Leather	224	Woods
214	Fabrics	228	Metals
222	Poltrona Frau wears Loro Piana Interiors	230	Marbles / Stones / Fenix©

Pelle Frau®

Pelle Frau® Leather

Index

ColorSphere®

SC 0 Polare	SC 92 Garnet
SC 01 Avorio	SC 93 Brossura
SC 04 Latte	SC 96 Mattone
SC 05 Stucco	SC 99 Carrubo
SC 06 Calicot	SC 100 Fondant
SC 10 Antracite	SC 120 Calypso
SC 19 Georgette	SC 127 Siam
SC 20 Inchiostro	SC 128 Carminio
SC 21 Amianto	SC 132 Eggshell
SC 22 Chiffon	SC 133 Paglierino
SC 23 Tortora	SC 136 Ginger Bread
SC 26 Topo	SC 140 Mimosa
SC 28 Seppia	SC 146 Coccio Pesto
SC 29 Ardesia	SC 148 Lacca
SC 31 Quarzo Fumé	SC 173 Glauco
SC 32 Caolino	SC 175 Bengali Green
SC 33 Travertino	SC 176 Darsena
SC 34 Maggese	SC 177 Limo
SC 40 Cachemire	SC 178 Alpi
SC 42 Maquillage	SC 179 Brughiera
SC 44 Noisette	SC 180 Celadon
SC 46 Biscuit	SC 187 Selva
SC 48 Tonka	SC 188 Viridiana
SC 51 Panna	SC 209 Cypress
SC 52 Daino	SC 233 Bardiglio
SC 53 Creta	SC 248 Iris
SC 55 Camel Hair	SC 250 Vermillon
SC 56 Siena	SC 254 Steel Blue
SC 57 Torba	SC 255 Belladonna
SC 59 Noce di Pecan	SC 256 Ume
SC 65 Vachette	SC 258 Mist
SC 66 India	SC 274 Fresco Blue
SC 67 Chiodi di Garofano	SC 276 Mineral Blue
SC 68 Sahara	SC 278 Atlantic Blue
SC 69 Iroko	SC 279 Alchemy
SC 74 Nocciola	SC 280 Abyss
SC 80 Bruno Havana	

Heritage

Bordeaux
Castagno
Ghianda
Mahagoni
Nero
Testa di moro

Nest

Adularia
Almandino
Ambra
Arenaria
Argilla
Azzurrite
Calcedonino
Cemento
Cinabro
Giada Imperiale
Grafite
Larimar
Madreperla
Pietra Di Sole
Pomice
Quarzo Rosa
Salgemma
Silice
Terra di Cassel
Zircone

Motif Weavers

Cinnamon
Sage

Motif Knits

Deep Lavender
Grey Salt
Paprika
Sesame

Soulful

Al
Curtis
Diana
Donny
Etta
Joe
Joss
Otis
Patti
Ray
Sam
Stevie

Safari

Baobab
Bufalo
Elefante
Orice
Rhino
Terra d'Africa

Safari

Baobab
Bufalo
Elefante
Orice
Rhino
Terra d'Africa

Cavallino

Cavallino
Cavallino castano
Cavallino fulvo
Cavallino full-black
Cavallino full-brown

Velvety

Black Pepper
Clary Sage
Cumin
Deep Lavender
Grey Salt
Juniper
Paprika
Rosemary
Saffron
Sesame

Re-Saddle

Avocado
Avorio
Blu Acciaio
Caffè
Cognac
Maggese
Mattone
Naturale
Quarzo Fumé
Rosso Bulgaro
Seppia
Tortora

Saddle Extra

Carbone
Cammello
Corda
Polvere
Talpa
Testa di moro

Saddle Executive

Bourbon
Ink
Havana

Pelle Frau® ColorSphere®

Into the Black

SC 05 Stucco



SC 20 Inchiostro



SC 21 Amianto



SC 26 Topo



SC 28 Seppia



SC 31 Quarzo Fumé



SC 34 Maggese



SC 40 Cachemire



Milky Way

Milky Way Frozen Whites

SC 06 Calicot



SC 19 Georgette



SC 22 Chiffon



SC 23 Tortora



Milky Way Soft Whites

SC 0 Polare



SC 04 Latte



SC 32 Caolino



SC 33 Travertino



SC 51 Panna



Foundation

SC 42 Maquillage



SC 44 Noisette



SC 46 Biscuit



Tierras

Tierras Blonde Woods

SC 52 Daino



SC 53 Creta



SC 55 Camel Hair



SC 56 Siena



Tierras Tannery

SC 65 Vachette



SC 66 India



SC 67 Chiodi di Garofano



SC 68 Sahara



SC 69 Iroko



Tierras Ever Browns

SC 29 Ardesia



SC 57 Torba



SC 59 Noce di Pecan



SC 80 Bruno Havana



SC 100 Fondant



Red Memories

SC 92 Garnet



SC 93 Brossura



SC 99 Carrubo



SC 127 Siam



SC 128 Carminio



SC 146 Coccio Pesto



SC 148 Lacca



Winter Garden

Winter Garden Tender is the Night

SC 10 Antracite



SC 178 Alpi



SC 187 Selva



SC 209 Cypress



SC 280 Abyss



Winter Garden Pier 1

SC 173 Glauco



SC 176 Darsena



SC 177 Limo



SC 179 Brughiera



SC 180 Celadon



Winter Garden Out of the Blue

SC 233 Bardiglio



SC 254 Steel Blue



SC 274 Fresco Blue



SC 276 Mineral Blue



SC 278 Atlantic Blue



Back in Town

Back in Town Gion

SC 140 Mimosa



SC 255 Belladonna



SC 256 Ume



SC 258 Mist



SC 279 Alchemy



Back in Town Faubourg

SC 96 Mattone



SC 132 Eggshell



SC 133 Paglierino



SC 188 Viridiana



SC 248 Iris



SC 250 Vermillon



Back in Town Ipanema

SC 01 Avorio



SC 48 Tonka



SC 74 Nocciola



SC 120 Calypso



SC 136 Ginger Bread



SC 175 Bengali Green



Pelle Frau®

Heritage

Bordeaux



Castagno



Ghianda



Mahagoni



Nero



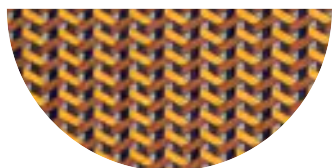
Testa di moro



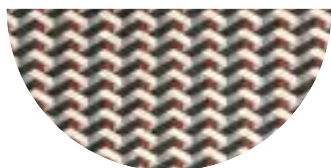
Pelle Frau®

Motif Weavers

Cinnamon



Sage



Pelle Frau®

Motif Knits

Deep Lavender



Grey Salt



Paprika



Sesame



Pelle Frau®

Nest

Adularia



Almandino



Ambra



Arenaria



Argilla



Azzurrite



Calcedonio



Cemento



Cinabro



Giada Imperiale



Grafite



Larimar



Madreperla



Pietra Di Sole



Pomice



Quarzo Rosa



Salgemma



Silice



Terra di Cassel



Zircone



Pelle Frau®

Soulful

Al



Curtis



Diana



Donny



Etta



Joe



Joss



Otis



Patti



Ray



Sam



Stevie



Pelle Frau®

Safari

Baobab



Bufalo



Elefante



Orice



Rhino



Terra d'Africa



Pelle Frau®

Cavallino

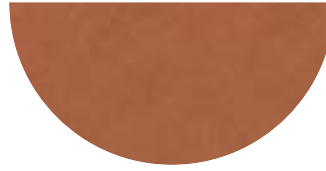
Cavallino



Cavallino castano



Cavallino fulvo



Cavallino full-black



Cavallino full-brown



Pelle Frau®

Velvety

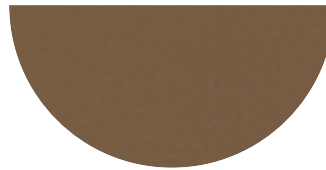
Black Pepper



Clary Sage



Cumin



Deep Lavender



Grey Salt



Juniper



Paprika



Rosemary



Saffron



Sesame



Pelle Frau®

Re-Saddle

Avocado



Avorio



Blu Acciaio



Caffè



Cognac



Maggese



Mattone



Naturale



Quarzo Fumé



Rosso bulgaro



Seppia



Tortora



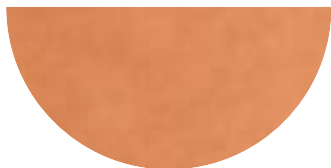
Pelle Frau®

Saddle Extra

Carbone



Cammello



Corda



Polvere



Talpa



Testa di moro



Pelle Frau®

Saddle Executive

Bourbon



Ink



Havana



I Tessuti

Fabrics

Index

Botè	Gabàn	Kalahari	Melange	Re-Stijl	Wool Satin
Aubergine	1	Cocoa	4 Agata	Blonde Woods	Cayenna
Moss	5	Coral	5 Lapislazzuli	Frozen Whites	Dark Marengo
Pewter	7	Forest	6 Argento	Into the Black	Honey
Rice paper	10	Greige	7 Rame	Pier 1	Light Marengo
Scarlet	13	Gold			Nougat
Silver Birch	5403	Ivory	Mollis	Shine	Peacock
		Melange Grey		(velluto/velvet)	Taupe
Bouclè	Guatemala	Royal Blue	Dune	Silver	Tobacco
101	Bianco	Pistachio	Fog	Beige	Ziggy
102	Ecru	Salmon	Milk		(velluto/velvet)
103	Grigio		Slate	Twill	
104	Castoro	Linaire	Truffle	004 Cotto	Bleach Blue
105	Sughero	Glacier		006 Acqua	Burgundy
	Piombo	Ocre	Paltò	018 Grigio	Chalk White
	Lavagna	Parchmin	Bianco 01	102 Ruggine	Coffe Bean
Damiè		Saphir	Testa di moro 10	109 Cenere	Coyote Brown
429.011	Haruka		Topo 12	114 Beige	Limon Verde
429.031		Loop			Light Lilac
429.032	Dusty Blue		Penelope	Suri	Midnight Blue
429.052	Light Brown	02 Corda	1700		Oatmeal
429.058	Light Grey	13 Fumo	1705	Azul	Olive Drag
429.090	Peach Brown	Blu	1710	Beige	Red Onion
429.110	Pollen	Greggio	1722	Mahogany	Sequoia Green
	Whity	Marrone	1760		Sunflower
		Prugna	1762		Terracota
			1779		Ultramarine
					Wolf Grey

Fabric - Botè

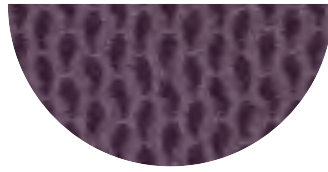
Category A

70% WV - 20% VI - 7% CO - 3% LI

Scarlet



Aubergine



Moss



Rice Paper



Pewter



Silver Birch

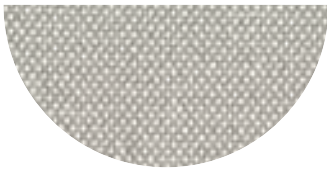


Fabric - Bouclè

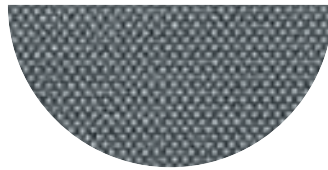
Category C

44% CO - 21% PC - 20% PL - 15% WO

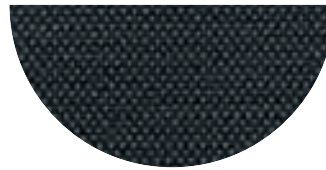
101



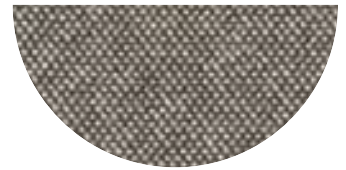
102



103



104



105



Fabric - Damiè

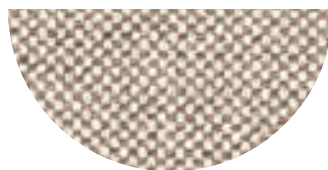
Category B

47% CO - 18% LI - 35% VI

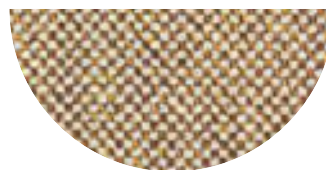
429.011



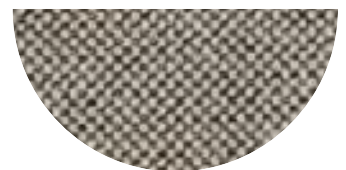
429.031



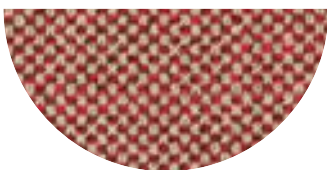
429.032



429.052



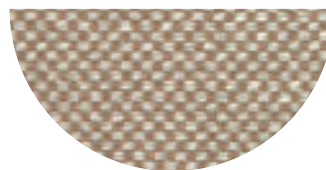
429.058



429.090



429.110



Fabric - Gabàn

Category B

45%CO - 43%WV - 3%PA - 1%WP - 8%AF

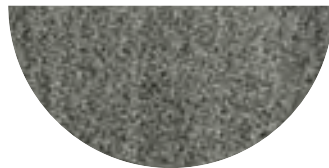
1



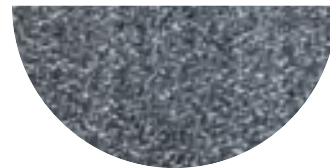
5



7



10



13



5403



Fabric - Guatemala

Category B

76% LI - 24% CO

Bianco



Ecru



Grigio



Castoro



Sughero



Piombo



Lavagna



Fabric - Haruka

Category A

55%LI - 20%VI - 15%WO - 5%CO - 5%PL

Dusty Blue



Light Brown



Light Grey



Peach Brown



Pollen



Whity



Fabric - Kalahari

Category C

49%PC - 23%PL - 23%VI - 5% CO

Cocoa



Coral



Forest



Greige



Gold



Ivory



Melange Grey



Royal Blue



Pistachio



Salmon



Fabric - Linaire

Category A

95% LI - 5%PA

Glacier



Ocre



Parchmin



Saphir



Fabric - Loop

Category B

45% CO - 15% WO - 13% AC - 19% VI - 8% NY

02 Corda



13 Fumo



Blu



Greggio



Marrone



Prugna



Fabric - Melange

Category B

22% VI - 25% PC - 21% PL - 17% CO - 12% LI - 3% WO

4 Agata



5 Lapislazzuli



6 Argento



7 Rame



Fabric - Mollis

Category B

70%CO - 16%VI - 12%LI - 2%PL

Milk



Fog



Dune



Slate



Truffle



Fabric - Paltò

Category B

70% VI - 30% LI

Bianco 01



Testa di moro 10



Topo 12



Fabric - Penelope

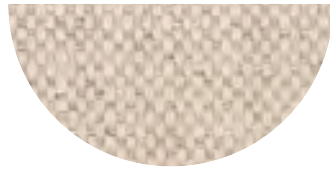
Category B

70% VI - 30% LI

1700



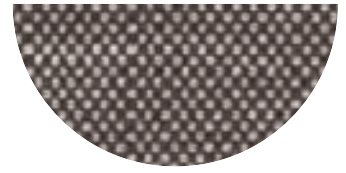
1705



1710



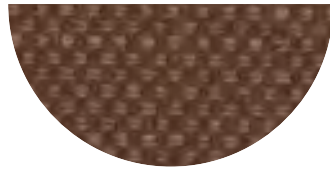
1722



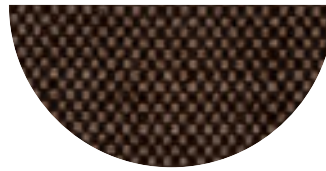
1724



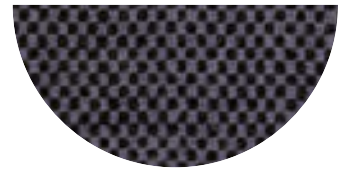
1760



1762



1779

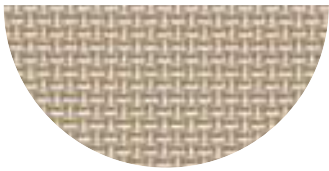


Fabric - Re-Stijl

Category C

72% PL GRS - 28%CO GRS

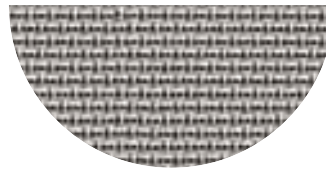
Blonde Woods



Frozen Whites



Into the Black



Pier 1



Fabric - Shine

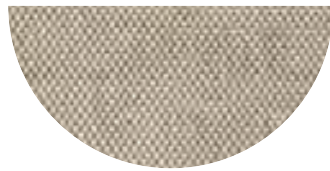
Category B

56% CO - 44% VI

Silver



Beige



Fabric - Suri

Category A

45%PC - 27%PL - 11%WP - 11%WO - 6%CO

Azul



Beige



Mahogany

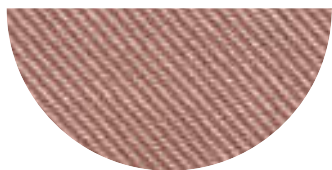


Fabric - Twill

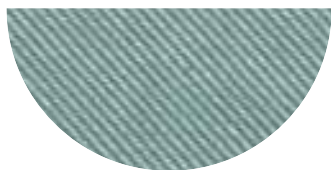
Category B

60%CO - 40%LI

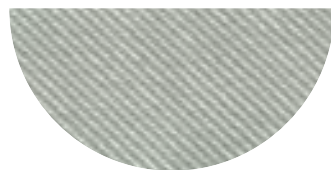
004 Cotto



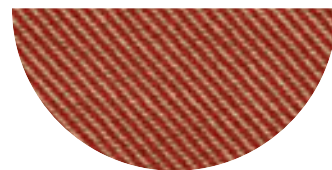
006 Acqua



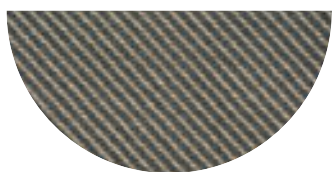
018 Grigio



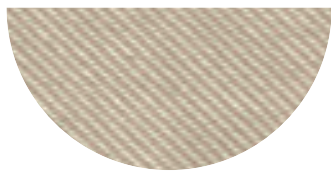
102 Ruggine



109 Cenere



114 Beige



Fabric - Wool Satin

Category A

75% WO - 20% PL - 5% EA

Cayenna



Dark Marengo



Honey



Light Marengo



Nougat



Peacock



Taupe



Tobacco

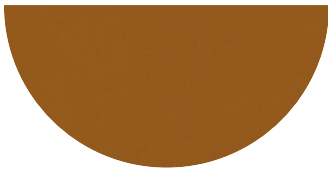


Fabric - Ziggy

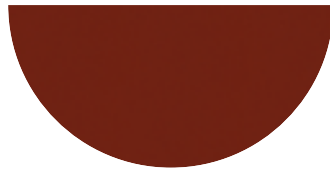
Category B

58%CS - 30%FR - 8%MA - 4%VI

Sunflower



Terracotta



Red Onion



Burgundy



Oatmeal



Limon Verde



Light Lilac



Coyote Brown



Sequoia Green



Olive Drab



Coffe Bean



Midnight Blue



Ultramarine



Chalk White



Bleach Blue



Wolf Grey



I Tessuti

Poltrona Frau wears Loro Piana Interiors

Index

Loro Piana Interiors Fabrics

Altai Unito

12 Shaded Cloud
21 Eucalyptus
30 Ginger
31 Curry
37 Paprika
38 Henne
46 Lovat
48 Abisso

Ladakh

1 Blend Zen
2 Sitatunga Gold
2 Sitatunga

Altai Melange

2 Natural Brown
3 Sitatunga
4 Hunter Green
6 Dark Samprass

Pecora Nera®

1 Natural Brown
2 Brown
3 Samprass

Altai Unito

Category Aboriginal

90% WV - 10% WS

12 Shaded Cloud



21 Eucalyptus



30 Ginger



31 Curry



37 Paprika



38 Henne



46 Lovat



48 Abisso



Altai Melange

Category Aboriginal

90% WV - 10% WS

2 Natural Brown



3 Siatunga



4 Hunter Green



6 Dark Samprass



Ladakh

Category Kashmiri

100% WS

1 Blend Zen



2 Siatunga Gold



2 Siatunga

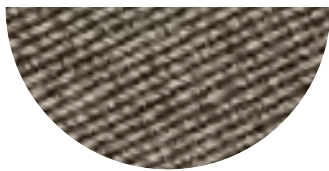


Pecora Nera[®]

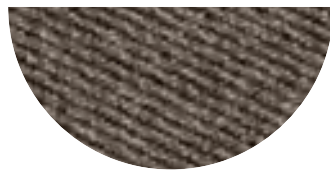
Category Aboriginal

100% WV

1 Natural Brown



2 Brown



3 Samprass



I Legni *Woods* Index

29 Noce Canaletto	29 Canaletto walnut veneer
41 Noce bruno	41 Dark brown walnut
08 Faggio extra chiaro	08 Extra light solid beech wood
05 Faggio tinto noce scuro	05 Dark walnut stained beech wood
20 Faggio tinto wengé	20 Beech wood in a wenge stain
11 Legno laccato nero	11 Black lacquered wood
12 Frassino laccato nero a poro aperto	12 Black lacquered ash, with visible wood grain
21 Frassino laccato bianco a poro aperto	21 White lacquered ash, with visible wood grain
Frassin naturale	Natural ash
32 Frassino tinto wengé (legno massello)	32 Ash in a wenge stain (solid wood)
46 Frassino tinto teak a poro aperto	46 Ash in an open-pore teak stain
48 Frassino tinto wengè	48 Ash in a wenge stain
61 Frassino Moka	61 Moka ash
26 Rovere naturale	26 Natural oak
56 Rovere tabacco opaco	56 Tobacco oak with a matte fi nish
57 Rovere piombo opaco	57 Lead oak with a matte fi nish
58 Rovere tabacco lucido	58 Tobacco oak with a glossy fi nish
59 Rovere piombo lucido	59 Lead oak with a glossy fi nish
35 Latte	35 Milk
65 Acero naturale extra chiaro	65 Extra light natural maple
70 Rovere naturale TW	70 Light oak TW
71 Rovere medio TW	71 Medium oak TW

Woods

Frassino / Ash

12 Black lacquered ash with visible wood grain



32 Ash in a wengé stain (solid wood)



21 White lacquered ash with visible wood grain



Natural ash



46 Ash in an open-pore teak stain



48 Ash in a wengé stain



61 Ash in a moka stain



Rovere / Oak

26 Natural oak



56 Tobacco oak with a matte finish



57 Lead oak with a matte finish



58 Tobacco oak with a glossy finish



59 Lead oak with a glossy finish



Noce / Walnut

29 Canaletto walnut veneer



41 Dark brown walnut veneer



Faggio / Beechwood

05 Dark walnut stained beechwood



20 Beech wood in a wengé stain



08 Extra light solid beech wood



Tecno-wood

70 Natural oak TW



71 Medium oak TW



Altri / Others

11 Black lacquered wood



35 Milk



65 Extra light natural
marple



I Metalli

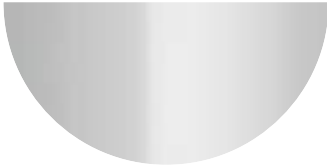
Metals

Index

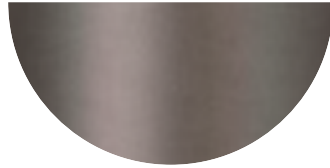
Acciaio Cromato	Chromed Steel
Finitura Brunito	Burnished finish
Finitura satinato Brunito	Brushed and Burnished finish
Satinato verniciato Piombo	Brushed with a Lead painted finish
Verniciato col. Ardesia	Slate-coloured painted
Verniciato Titanio	Titanium painted
Verniciato Nero	Black painted - ref. Trust collection
Verniciato Nero	↳ (RAL 9004, 14±3 Gloss)
Alluminio lucido	Black painted - ref. Office chairs bases
Verniciato Grigio Scuro	↳ (RAL 9005,20 Gloss)
Canna di Fucile (lucido)	Polished Aluminium
Canna di Fucile opaco	Dark Grey painted
Finitura Ottone naturale opaco	Gunmetal Grey (polished)
Ruthenium	Matt Gunmetal Grey
	Natural matt Brass finish
	Ruthenium

The Metals

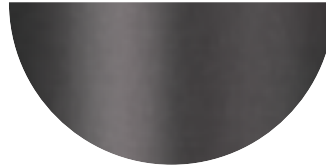
Chromed Steel



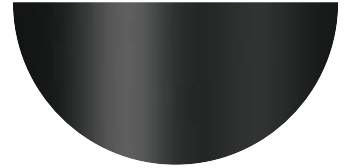
Burnished finish



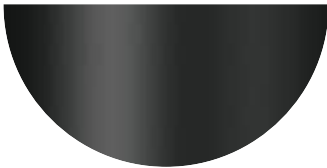
Brushed and Burnished finish



Brushed with a Lead painted finish



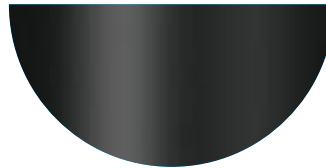
Slate-coloured painted



Titanium painted



Black painted
(RAL 9004, 14±3 Gloss)



Black painted
(RAL 9005, 20 Gloss)



Polished Aluminium



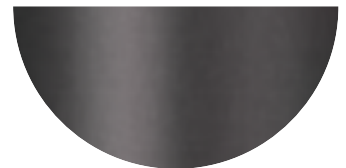
Dark Grey painted



Gunmetal Grey (polished)



Matt Gunmetal Grey



Natural matt Brass finish



Ruthenium



I Marmi / Le Pietre / Fenix[©] *Marbles / Stones / Fenix[©]* Index

I Marmi

Marmo Arabescato venato lucido
Marmo Arabescato venato
semi-lucido
Marmo Calacatta lucido
Marmo Calacatta semi-lucido
Marmo Calacatta Oro lucido
Marmo Calacatta Oro semi-lucido
Marmo Fior di Pesco lucido
Marmo Fior di Pesco semilucido
Marmo Marquinia lucido
Marmo Marquinia semi-lucido
Marmo Marquinia lucido con
finitura naturale

Le Pietre

Pietra Serena
Ardesia ligure
Porfido bianco
Porfido Valcamonica

Fenix[®] NTMR

Nero Ingo
Grigio Londra

Marbles

Brilliant veined Arabescato Marble
Semi-brilliant veined Arabescato
Marble
Brilliant Calacatta marble
Semi-brilliant Calacatta marble
Brilliant Calacatta gold marble
Semi-brilliant Calacatta gold marble
Brilliant Fior di Pesco marble
Semi-brilliant Fior di Pesco marble
Brilliant Marquinia marble
Semi-brilliant Marquinia marble
Marquinia mable with natural glossy
finish

Stones

Pietra Serena
Ligurian slate
White porphyry
Valcamonica porphyry

Fenix[®] NTMR

Nero Ingo (Black)
Grigio Londra (Grey)

I Marmi / Marbles

Brilliant veined
Arabescato Marble



Semi-brilliant veined
Arabescato Marble



Brilliant
Calacatta marble



Semi-brilliant
Calacatta marble



Brilliant Calacatta gold
marble



Semi-brilliant Calacatta
gold marble



Brilliant Fior
di Pesco marble



Semi-brilliant
Fior di Pesco marble



Brilliant Marquinia
marble



Semi-brilliant Marquinia
marble



Marquinia marble with
natural glossy finish



Le Pietre / Stones

Pietra Serena



Ligurian slate



White porphyry



Valcamonica porphyry



Fenix[®] NTMR

Nero Ingo



Grigio Londra



Translations and Technical Drawings

Translations

234 Italian Translation

Technical Drawings

BEDS

236 Archibald Bed

237 Aurora Due

238 Aurora Tre

239 Bretagne Bed

240 Coupé

241 Eosonno

242 Ferdinanda

245 Jonh-John Bed

246 Lola Darling

246 Lullaby Due

247 Mamy Blue Bed

247 Mr Moonlight

252 Suzie Wong

254 Times

255 Volare

255 Volare Due

DRAWER & COMPLEMENTARY NIGHT UNITS

239 Bob with drawer

244 Fidelio Notte

244 Fiorile with drawer

248 Moondance

250 Obi

251 Ren Dressing Table

252 Stock'n Roll

IT

LA MATERIA DI CUI SONO FATTI I SOGNI

Di cosa sono fatti i sogni? Per Prospero, il protagonista de "La tempesta" di Shakespeare, sono impalpabili, per definizione volatili, sfuggenti e incerti; appaiono e si dileguano magicamente, specchio di una natura umana altrettanto effimera.

Per Poltrona Frau, invece, i sogni rappresentano una sfida e un confronto concreto, idee originali e inaspettate da tradurre in realtà attraverso lavorazioni artigianali di eccellenza e un'attenta ricerca di materiali pregiati. E proprio questi ultimi finiscono per diventare la cifra distintiva di un marchio da sempre legato all'aspetto tattile non meno che a quello visivo dei suoi prodotti. A partire dalla pelle, diventata negli anni quasi sinonimo dell'azienda che ha addirittura coniato il termine Leathership®, per allargare poi il campo al legno, al tessuto, al marmo. Un dialogo armonioso e continuo fra mondi naturali estremamente diversi, che diventano anima e materia di sogni meravigliosi e incantati. Sogni fatti per restare e farci sorridere ogni mattina, quando riapriamo gli occhi. Bretagne Gran Comfort

LEATHER ON MARBLE

L'attrazione degli opposti. Due materiali lussuosi ma all'apparenza inconciliabili: morbida/duro, calda/freddo, duttile/rigido. Eppure, l'incontro tra la Pelle Frau® e il marmo dà sempre risultati magnifici, che sorprendono e seducono al primo sguardo. Basta pensare alla collezione Moondance, dove forme soffici e rassicuranti lievemente imbottite sono completate dai top in marmo Calacatta oro con finitura semilucida. O al gioco di contrasti della linea Fidelio Notte, volutamente asciutta e minimal nelle linee e preziosa nei materiali di rivestimento. Preziosità che ritroviamo nei comodini/contentitori Stock'nRoll, dalla forma cilindrica ispirata agli astucci portagioielli, e dal design semplice ma ricercato nei dettagli e nei materiali.

Un piano in marmo semilucido è incorniciato da un cilindro in morbida Pelle Frau®, che ne valorizza le caratteristiche venature arabesche, uniche per ogni pezzo.

LEATHER ON WOOD

L'abbinamento per eccellenza. Pelle Frau® e legno sembrano quasi cercarsi e completarsi naturalmente per dare vita a letti, comodini e cassettiere dal design caldo e accogliente. Il lusso discreto di lavorazioni complesse ed essenze pregiate si svela nei dettagli, nelle venature, negli accostamenti. Massello di frassino e di faggio, rovere, toulipier, noce Canaletto, acero naturale, noce Bruno. Finiture naturali, tinte chiare o scure. Forme squadrate e minimali o dolcemente curvate, quasi organiche. Accostamenti sempre nuovi per un'eleganza senza tempo e senza sforzo che non stancherà mai. Angoli smussati, lavorazioni ed essenze preziose da accarezzare. Un piacere che si rinnova sette giorni su sette, quando si apre o si chiude un cassetto.

LEATHER ON FABRIC

Un abbraccio caldo e voluttuoso, quello fra Pelle Frau® e tessuto. Dove quest'ultimo non è mai semplice rivestimento o decorazione, ma viene considerato parte integrante della progettazione di un letto, con uno studio accurato volto a valorizzarne caratteristiche e potenzialità. Il risultato? Una "seconda pelle" capace di esprimere ogni volta emozioni diverse, un materiale che avvolge, sottolinea, completa e sorprende a seconda degli abbinamenti con pelle, legno o cuoio e grazie alla varietà dei suoi filati, texture e colori. La gamma dei tessuti viene inoltre rinnovata ogni anno, per offrire il meglio della produzione esistente in termini qualitativi e stilistici. Il design della testiera si sdoppia felicemente fra pelle e tessuto, raddoppiando il comfort di un letto che ci accoglie con le sue ali protettive ogni notte.

LEATHER ON LEATHER

È un po' come guardarsi allo specchio. Perché la pelle per Poltrona Frau rappresenta il materiale per eccellenza in cui riconoscersi, la sua stessa anima. Leathership®, il neologismo creato e registrato dall'azienda, certifica un primato e una responsabilità. Un simbolo di eccellenza assoluta nella selezione e nelle lavorazioni, nell'abilità di reinventarla e rinnovarla ad ogni progetto. È un impegno continuo nel cercare nuove strade per una produzione circolare e più sostenibile. Da questa ricerca nasce Pelle Frau® ColorSphere Impact Less, una pelle che riduce del 15% l'utilizzo totale di sostanze chimiche e del 10% il consumo di acqua, per un abbattimento del 10% dell'emissione di Co2 durante il processo di concia. Un passo avanti verso l'obiettivo di avere l'intera gamma delle Pelli Frau® a minor impatto ambientale, in un percorso di sostenibilità che ci ricorda, giorno dopo giorno, qual è la materia di cui sono fatti i sogni.

Un filo prezioso e nascosto scandisce il motivo geometrico della testiera. La pelle si piega, si avvolge e si svela in tutta la sua ricchezza, diventando sempre più bella nel tempo.

ARCHIBALD BED

Per la prima volta Archibald si affaccia alla zona notte con un letto che reinterpreta lo spirito della collezione in chiave di raffinata eleganza. Una struttura dal profilo morbido e accogliente, avvolta da un'alta testata in pelle che la abbraccia digradando fino a ricoprirne i due angoli. Il ricco gioco di pieghe verticali della pelle e le cuciture tono su tono sul bordo esterno della testata aggiungono un tocco lussuoso e sofisticato a un letto che riesce a dare una sensazione di intimità e calore pur nelle sue linee importanti. Il letto Archibald è disponibile in cinque misure, due altezze da terra e in una pratica versione con contenitore a scomparsa.

Il rivestimento è interamente in Pelle Frau® ColorSphere® o Nest con il retro anche in versione tela Jacquard Poltrona Frau, utile in caso di accostamento alla parete. Il modello con contenitore è previsto solo nella versione atta ad ospitare un materasso da cm 170.

L'accesso al contenitore avviene sollevando il piano di riposo tramite due maniglie in cuoio che azionano un dispositivo con molle a gas, che, a scelta, può essere con singolo o con doppio movimento di apertura.

AURORA DUE

Una seducente interpretazione della notte. La testata è ampia e accogliente, impreziosita da una delicata lavorazione a impunture a scansioni regolari, a formare un moderno capitonné che profuma d'800.

La testata è in faggio con rivestimento in Pelle Frau®. I piedi posteriori sono ricavati dal prolungamento della testata fino a terra, il basamento anteriore è in legno con verniciatura colore nero antigrigio realizzato in un'unica tavola trapezoidale che attraversa tutta la larghezza del letto. Stessa forma, ma svuotata al suo interno per il basamento in metallo, disponibile nelle finiture verniciato nero, canna di fucile o cromato.

Aurora Due può ospitare un capiente vano contenitore accessibile dalla pediera frontale grazie a un dispositivo con molle a gas. In questa versione, la base è attrezzata, anteriormente, con piedi in faggio verniciato nero testurizzato accompagnati, sul lato della testata, da 2 ruote che ne facilitano lo spostamento.

AURORA TRE

Una proposta per la camera da letto che richiama la voluttuosa leggerezza di una trapunta adagiata sulla testata matrimoniale. La testiera da letto imbottita nasce dalla fedele interpretazione di un disegno di Tito Agnoli del 2005 che, in anticipo sui tempi, ha espresso quell'estetica di morbidezza sempre più richiesta negli arredi imbottiti dell'abitare contemporaneo.

Aurora Tre presenta una forma avvolgente, data dalla curvatura della struttura realizzata per le parti strutturali in multistrato di betulla. La morbidezza è conferita dall'imbottitura interna con poliuretano espanso di differente densità e ovatta in poliestere, su cui, con una sequenza di punti tirati uno ad uno, le straordinarie maestranze di Poltrona Frau fissano il rivestimento.

È disponibile in Pelle Frau® o nella gamma dei tessuti Poltrona Frau. I piedi d'appoggio sono in metallo, disponibili nell'iconica forma trapezoidale in due diverse finiture oppure cilindrici in metallo verniciato nero.

BRETAGNE BED

Design calibrato e armonioso per un letto di misurata eleganza. Una visione di grande equilibrio che dà particolare spicco alla testata, dalla caratteristica forma arrotondata. Composta da un telaio in massello di pino e faggio con imbottiture a densità differenziata, è leggermente inclinata e resa ancora più confortevole dai cuscini, in modo da favorire oltre al riposo anche la lettura.

Una geometria avvolgente e protettiva, come una conchiglia, che trova il suo naturale completamento nelle linee essenziali di base e giroletto, in multistrato di pino e leggera imbottitura in poliuretano espanso e ovatta in poliestere. Una delicata stondatura torna nei piedi in alluminio canna di fucile.

I rivestimenti creano eleganti effetti decorativi abbinando Pelle Frau® per il giroletto e la testata, al tessuto sfoderabile per i cuscini. In alternativa, è disponibile anche la versione del letto totalmente rivestita in pelle.

COUPE

Lo studio GamFratesi disegna un letto che già dal nome è un omaggio all'eleganza classica e ovattata delle grandi auto sportive. Linee aerodinamiche nette e definite circoscrivono uno spazio a due intimo e confortevole.

La cornice, rigorosa ed essenziale, è ammorbidita dal prezioso rivestimento in Pelle Frau® che la avvolge su tutta la superficie, rivelando in ogni dettaglio la cura e la maestria degli artigiani Poltrona Frau. Le preziose cuciture convergono verso la testata in pelle, dal design inclusivo e accogliente, che abbraccia il letto senza sovrastarlo.

Un morbido cuscino orizzontale, imbottito in poliuretano espanso e ovatta in poliestere, è rivestito in tessuto sfoderabile; diventa parte della testata grazie a una striscia di velcro nella parte superiore e a due piastre in metallo nella parte inferiore.

Le differenze tattili e materiche dei rivestimenti sottolineano la purezza del design e l'equilibrio delle proporzioni. I sottili piedi in metallo nella finitura Canna di fucile aggiungono slancio e leggerezza a tutta la struttura.

EOSONNO

Linee morbide ed eleganti. Assetto confortevole. La testata lievemente ricurva ad accogliere e quasi trattenere il materasso è la nota caratterizzante di questo letto. Quattro piedi in metallo sostengono la struttura, donando uno stile che rispecchia la contemporaneità. La testata è realizzata in faggio stagionato con imbottitura in poliuretano espanso e dacron. La base è realizzata in multistrato di pino. Il rivestimento è in morbida Pelle Frau®.

Il letto Eosonno può essere accompagnato da un comodo tavolino con cassetto, in acero naturale. Il letto Eosonno è integrabile a scelta con i Piani di Riposo, Materassi e Coordinati della collezione Poltrona Frau Notte®.

FERDINANDEA

Il letto Ferdinanda reinterpreta le forme sobrie e misurate del classico sommier, impreziosendolo con linee morbide e pregiate lavorazioni artigianali. Come la leggendaria isola Ferdinanda, bramata e contesa nel suo altalenante comparire e scomparire tra i flutti del mare, così anche il letto Ferdinanda diventa oggetto del desiderio, un'isola di riposo

che trova la sua ragion d'essere nei contesti più diversi, perché è nella sua natura il sapere adattare, catturare l'attenzione e mimetizzarsi al tempo stesso.

Pensato per chi ricerca uno stile minimal senza rinunciare all'eleganza, il letto Ferdinanda è la soluzione di riposo avvolgente, confortevole e straordinariamente funzionale, grazie alla versione con capiente vano contenitore e alla elevata possibilità di personalizzazione della struttura e della boiserie coordinata.

JOHN-JOHN BED

La morbidezza e il design del divano John-John in un letto dalle grandi potenzialità. Un equilibrio naturale. Una disinvolta eleganza. I due grandi, confortevoli cuscini della testata citano il caratteristico schienale del divano negli eleganti movimenti di superficie. I delicati e sottili giochi di pieghe, ottenuti grazie ad accurate lavorazioni artigianali, valorizzano la tattilità della pelle. La struttura della testata è in legno massello di faggio e pino con tamponature in fibra di legno a media densità ed imbottitura in poliuretano espanso. I cuscini sono imbottiti in piuma d'oca e ovatta poliestere e sono collegati alla struttura mediante il rivestimento in Pelle Frau®. Il giroletto è realizzato in masselli di faggio e pino con imbottitura in poliuretano espanso ed è predisposto per accogliere un piano di riposo ad hoc costituito da una serie di doghe in faggio che vengono agganciate alla traversa centrale. I piedi sono in alluminio con finitura Ruthenium.

LOLA DARLING

Il letto Lola Darling accoglie al primo sguardo con le sue linee morbide e generose. La testata importante, plasmata con abilità tecnica e artigianale, si schiude ai lati con gentilezza. Con Lola Darling, Roberto Lazzeroni dà la sua interpretazione dell'iconico capitonné di Poltrona Frau, alleggerendolo e modernizzandolo senza perderne la tridimensionalità. La lavorazione virtuosistica della pelle sostituisce ai tradizionali bottoni un pattern di sottili impunture a losanghe delicatamente bombate o a semplici linee di cucitura verticali nella versione con testata in tessuto. L'eleganza dell'insieme si percepisce in ogni particolare, a partire dal filetto perimetrale in Pelle Frau® tono su tono, che rifinisce interamente i bordi interni ed esterni della testata e del giroletto. La struttura della testata è in massello di faggio e multistrato di betulla. Le due parti laterali sono sagomate e realizzate in poliuretano espanso ottenuto da stampo. L'imbottitura è in poliuretano espanso e ovatta poliestere. Il letto Lola Darling può essere completamente rivestito in Pelle Frau® o prevedere, sul fronte della testata, il rivestimento in tessuto sfoderabile. In entrambi i casi, l'effetto finale è di una leggera bombatura che valorizza la morbidezza del rivestimento. I piedi cilindrici sono in alluminio, disponibili nelle varianti verniciato nero o ricoperti in Pelle Frau® abbinata al rivestimento del letto.

LULLABY DUE

Un letto a 360° che ricorda i favolosi anni '60. Originale e senza tempo, Lullaby Due ha il profilo alare e le cuciture a vista e può essere posizionato al centro della stanza grazie alla base rotonda e girevole che lo caratterizza. La testiera, con il profilo alare e scandita dalle cuciture a vista, ha struttura in acciaio e imbottitura in poliuretano espanso ottenuta da stampo. La testiera è montata su base girevole che può ruotare di 360°, muovendosi in senso orario o antiorario, grazie a un meccanismo girevole inserito all'interno del basamento.

Il basamento è realizzato in legno multistrato di pino e imbottito con poliuretano espanso. I pinali di appoggio del materasso sono in multistrato, con imbottitura in poliuretano espanso e rivestimento in tela Poltrona Frau.

MAMY BLUE BED

Progettato da Roberto Lazzeroni, calibrando

le forme importanti con un design morbido e arrotondato, il Mamy Blue Bed diventa un letto-scultura, plasmato e lavorato con abilità dagli artigiani di Poltrona Frau. Un letto pensato come protagonista dello spazio, dove spicca la testata, ispirata nelle linee curve che avvolgono il piano di riposo alla poltrona da cui prende il nome. I piedi, in legno di frassino tinto wengé, bilanciano l'imponenza del letto, sollevandolo da terra e alleggerendone l'impatto visivo. La testata è realizzata, nella zona centrale, in masselli di faggio e pioppo e multistrato di betulla, mentre i fianchi sono in poliuretano espanso lavorato da stampo. Il giroletto è in listellare di abete e fibra di legno a media densità, con pediera in multistrato di pioppo. Il rivestimento è in Cuioio Saddle Extra abbinato alla Pelle Frau® per la parte interna della testata.

L'accostamento fra materiali diversi è esaltato dall'impeccabile cucitura a vista eseguita con filo a contrasto.

MR MOONLIGHT

Ludovica + Roberto Palomba progettano Mr Moonlight con la filosofia che ispira il divano Let it be. Uno stile rilassato e informale, una profonda sensazione di comfort e libertà, e lo stesso design della leggerezza.

La testata è come un grande, soffice guancia- le e da un ricco bordo perimetrale. Il piano di riposo poggia su una struttura in metallo finemente rivestita in cuoio o pelle, come le sedute del divano. Anche qui i piedi sono arretrati rispetto agli angoli e, ancora più alti che nel divano, accrescono la percezione che i volumi siano sospesi, aerei.

La struttura della testata è in massello di pioppo e multistrato di betulla, con imbottitura in poliuretano espanso e cuscino in piuma d'oca. Le sponde e la pediera sono realizzate in alluminio da trafilatura. Gli angoli e i piedi sono in alluminio da stampo con finitura Ruthenium. I piani di riposo sono in multistrato di betulla.

SUZIE WONG

Le commedie romantiche della cinematografia anni '50 e, ancora più indietro, le sontuose alcove del '700 sono le atmosfere a cui si ispira il letto Suzie Wong. Roberto Lazzeroni lo immagina leggero, femminile, quasi lezioso. Il modello di riferimento è il classico letto a barca, rivisitato in chiave moderna, che ne asciuga le forme. I piedi, affusolati come tacchi a spillo e rivestiti in pelle con puntale d'ottone, lo sollevano da terra e ne esaltano la leggerezza. Ancora più sofisticata la versione con la testata avvolta da una trapunta in pelle, ricamata da raffinate impunture geometriche, sottile rimando alle lavorazioni tipiche della sartoria e della piccola pelletteria. La struttura della testata, imbottita in poliuretano espanso, è realizzata con legno massello di faggio e multistrato di betulla. Le due parti laterali sagomate sono in poliuretano espanso e ottenute da stampo. Le sponde sono in legno lamellare d'abete, leggermente imbottite in poliuretano espanso. La pediera è in multistrato di pioppo, con i due angoli in poliuretano espanso ottenuti da stampo. Il rivestimento è in Pelle Frau®.

SUZIE WONG EXTRA

Elegante dinamismo visivo per la testata rivestita in pelle e decorata da due semplici e grandi bottoni orizzontali a bacchetta, da scegliere in alternativa alle testate già in collezione. La versione più lussuosa è avvolta da una trapunta in pelle, ricamata da raffinate impunture geometriche, mentre la versione con parte centrale liscia presenta un semplice filetto perimetrale. Accanto ai piedi affusolati e rivestiti in pelle, si aggiunge la variante in massello di frassino tinto moka o wengé. Anche la pediera è disponibile in due versioni: alta, oppure bassa, allo stesso livello dei longheroni, creando una superficie continua. I rivestimenti di Suzie Wong Extra sono in Pelle Frau® del ColorSphere o Nest. La struttura della testata,

imbottita in poliuretano espanso, è realizzata con legno massello di faggio e multistrato di betulla. Le due parti laterali sagomate sono in poliuretano espanso e ottenute a stampo. Le sponde sono in legno lamellare d'abete, leggermente imbottite in poliuretano espanso.

TIMES

Si chiama Times come il celebre font, e ha la stessa economia di segno e incisività di un progetto tipografico. È il letto nella nuova visione di Poltrona Frau. La testata è un grande, suggestivo incastro fra pelle, legno e, a scelta, tessuto. La struttura della testata, in massello di frassino, è un puro incontro di linee sapientemente disegnate per sorreggere le fasce verticali in Pelle Frau®, che, a loro volta, attraversano e dividono il morbido e ampio cuscino orizzontale. L'effetto è un pacato equilibrio tra pieni e vuoti. Una leggerezza elegante, dove nulla è superfluo e tutto è naturale, e dove ogni elemento comunica il tempo del riposo e del relax. Times è anche la libertà di cambiare aspetto in pochi gesti. Il rivestimento del grande cuscino della testata, acquistabile anche singolarmente, può essere variato nel colore e nel materiale, scegliendo tra Pelle Frau® e tessuto. L'imbottitura del cuscino è in poliuretano espanso e ovatta poliesterica. La pediera è in multistrato di pioppo, le sponde in listellare d'abete, il tutto con leggera imbottitura in poliuretano espanso e rivestimento in Pelle Frau®. I piedi sono in massello di frassino tinto Moka.

VOLARE

Roberto Lazzeroni traccia la sua visione aerea e leggera del classico letto a baldacchino. Il design puntuale dà forma a una struttura importante, lussuosa nelle lavorazioni e nei materiali naturali, ma discreta e misurata. Un'oasi di comfort e riposo, perfetta per il centro stanza e per gli ampi spazi, un oggetto caldo e accogliente nei colori, nelle imbottiture e negli accostamenti fra pelle, cuoio, legno e tessuto. La struttura a baldacchino, in massello di frassino a sezione triangolare con finitura moka, è rastremata verso l'alto, alleggerendosi progressivamente. Pediera e longheroni sono in legno toulipier, interamente rivestiti in Cuioio Saddle Extra o Pelle Frau®, come la testata, realizzata in faggio e multistrato di betulla. Due ricchi e soffici cuscini, con imbottitura in ovatta poliesterica, sono agganziati alla testata tramite due cinghie in cuoio o pelle. Il rivestimento è in Pelle Frau® o in tessuto, rifinito da filetti perimetrali in pelle o cuoio.

VOLARE DUE

Roberto Lazzeroni riprende dal precedente Volare il gioco tra tensione e sospensione che scandisce i diversi volumi e gli accostamenti fra pelle, legno, cuoio e tessuto. Il risultato è una nuova versione in grado di esprimere la stessa eleganza del modello originario, senza la maestosità impegnativa di un letto a baldacchino. Il design puntuale dà forma a una struttura importante, lussuosa nelle lavorazioni e nei materiali naturali, ma discreta e misurata. Il letto Volare Due diventa un'oasi di comfort e riposo, perfetta per il centro stanza, così come accostato a una parete. Un oggetto caldo e accogliente nei colori, nelle imbottiture e negli accostamenti materici. La struttura del letto Volare Due è in massello di frassino a sezione triangolare con finitura Moka. Due ricchi e soffici cuscini sono agganziati alla testata tramite due cinghie in pelle. Nella parte frontale della testata, le cinghie penetrano un occhio in metallo con finitura canna di fucile e sono bloccate sul retro da bottoni, anch'essi in finitura canna di fucile e con logo Poltrona Frau. Il rivestimento dei cuscini è in Pelle Frau® o in tessuto, rifinito da filetti perimetrali in pelle.

BOB WITH DRAWER

Bello e funzionale, il tavolino Bob con cassetto integrato completa con elegante semplicità ogni ambiente. Questo modello di tavolino

è particolarmente indicato per la camera da letto, grazie al cassetto che lo rende ideale come comodino. Il designer Jean-Marie Massaud propone ricercati accostamenti tra legno, pelle, marmo e acciaio, per un risultato formale libero e disinvolto, ispirato al lifestyle internazionale di impronta kennediana. Il tavolino Bob con cassetto ha il piano e il frontale del cassetto in legno massello di frassino. La base e la gamba sono in acciaio verniciato, disponibile in varie finiture. Come optional aggiuntivi sono disponibili un tappetino antiscivolo in Alcantara beige, per proteggere e decorare l'interno del cassetto, e un tappetino in Pelle Frau®, leggermente imbottito e con cuciture tono su tono o a contrasto, da posizionare sopra il piano per un ulteriore livello di comfort.

FIDELIO NOTTE

Cassettera, settimino e comodino per la zona notte. Il design è volutamente asciutto, con materiali preziosi e dettagli funzionali che diventano elementi estetici fortemente caratterizzanti, come le maniglie a gola che segnano graficamente le superfici. Il contrasto tra i toni caldi e scuri del cuoio e del legno degli esterni e l'esplosione luminosa dell'acero naturale che si svela nei cassetti, accentua l'eleganza e la modernità del pezzo. La struttura portante è in legno massello di noce canaletto e multistrato di betulla con impiallacciatura in noce canaletto. La parte esterna dei cassetti e i fianchi sono rivestiti in Cuioio Saddle o Saddle Extra, con la possibilità, su richiesta, di rivestire anche il retro in cuoio, altrimenti previsto in noce canaletto. Ancora più ricche di suggestioni materiche le versioni con top in marmo Calacatta oro con finitura semilucida, che si affiancano alla versione con top in noce canaletto. I piedini in acciaio sono regolabili, aggiungendo funzionalità e leggerezza alla struttura.

FIORILE WITH DRAWER

Il tavolino con cassetto Fiorile with Drawer, nell'elegante e moderna interpretazione di Roberto Lazzeroni, presenta volumi dal piano contenitore che, interamente rivestito in pelle, si alleggeriscono e si assottigliano. Posizionato accanto al letto o in un punto qualsiasi della zona notte, diventa quasi uno scrigno dove riporre solo gli oggetti più personali e di valore. La precisione nelle impunture e nei tagli, il rivestimento di ogni dettaglio – compreso il frontale del cassetto – e la cura minuziosa delle rifiniture riprendono le tecniche di lavorazione della piccola pelletteria. Di grande pregio, l'interno del cassetto, rivestito in acero naturale extra chiaro, che conferisce luminosità al mobile. La base, a tre piedi, richiama il design slanciato di tutta la collezione Fiorile, ed è realizzata in legno massello di frassino, modellato a sezione triangolare, con finiture tinte moka o wengé.

MOONDANCE

La collezione Moondance comprende comò, settimino e comodino, pensati per trasformare la zona notte in una lussuosa oasi personale, intima e accogliente. Il design di Roberto Lazzeroni traccia forme familiari e rassicuranti, trasmettendo nuove emozioni tattili e visive attraverso l'uso elegante dei materiali. Le volumetrie si alleggeriscono e si aprono grazie a delicate linee di fuga, creando un'atmosfera soffice e riposante. La struttura portante dei complementi Moondance è realizzata in multistrato di pioppo con bordatura in massello di noce canaletto. Il retro è disponibile con impiallacciatura in noce canaletto o rivestito in Pelle Frau®. I cassetti, costruiti in fibra di legno a media densità, sono impiallacciati in tranciato di noce canaletto. L'imbottitura dei rivestimenti in Pelle Frau® è in poliuretano espanso, mentre i piedini sono in acciaio con protezione in plastica nera e regolabili dall'interno. Ogni cassetto può essere personalizzato e organizzato a piacere, grazie a raffinati accessori che completano la collezione. Una serie di

vassoi in massello d'acero extra chiaro, suddivisi in più vani di diverse misure e configurazioni, consente di riporre comodamente ogni tipo di oggetto, comprese cravatte e cinture.

OBÌ

Un sistema di contenitori completo e versatile, ideale per creare distese armonie nella zona notte. Ogni contenitore è un oggetto prezioso. Il frontale dei cassetti, imbottito in poliuretano espanso sagomato, e le maniglie a fascia sono interamente rivestiti in Pelle Frau® dello stesso colore o in versione bicolore. Ogni cassetto è montato su guide metalliche con chiusura ammortizzata. La struttura, realizzata in MDF con retro in pannello di particelle di legno, è disponibile laccata con vernice antigraffio color latte o impiallacciata in Noce bruno. Il top di ogni contenitore può essere completato da un'elegante tappetino in Pelle Frau® con rinforzo interno e leggera imbottitura. Delle raffinate cuciture tono su tono o a contrasto decorano tutto il perimetro e le maniglie in pelle.

REN DRESSING TABLE

La collezione prende il nome dal carattere cinese "Ren", che significa persona. Fin dalle origini del linguaggio, questo segno compare inciso sugli antichi ossi oracolari cinesi usati a scopo divinatorio: due semplici tratti in una rappresentazione pittografica della figura umana. Il tratto più lungo sporge leggermente ed è sostenuto da quello più breve. I due elementi dipendono l'uno dall'altro per stabilità, in una relazione che esprime esattamente la costruzione architettonica di ogni elemento della collezione. Ogni pezzo consiste di due "Ren", che compongono la struttura principale in legno massello di noce canaletto e sorreggono tra loro le strutture secondarie, anch'esse in legno.

Gli elementi funzionali che trovano spazio all'interno delle strutture hanno forme più morbide e curvilinee e sono elegantemente avvolti in Cuioio Saddle Extra. I dettagli in ottone aggiungono un tocco prezioso al design.

La serie di complementi REN si espande. Libreria, portariviste, specchio da tavolo arricchiscono di funzioni la collezione. Sono piccole, leggere architetture, fatte di geniali sospensioni, giochi di contrappesi, semplici incastri che richiamano una concezione orientale degli spazi e del design.

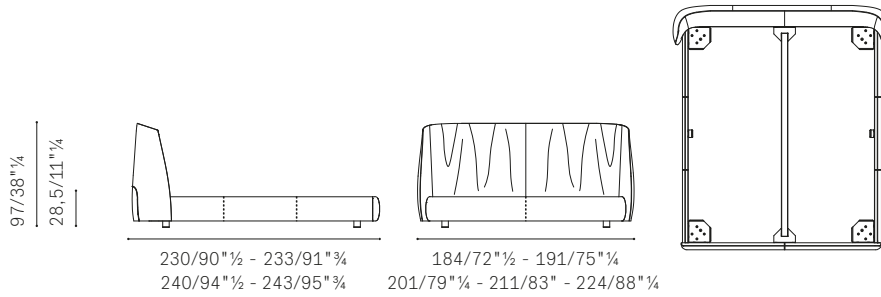
Accanto ai complementi, la collezione REN comprende ora anche poltroncina e divanetto. Una ricchezza di proposte che definisce in modo coerente i diversi spazi della casa.

STOCK'N ROLL

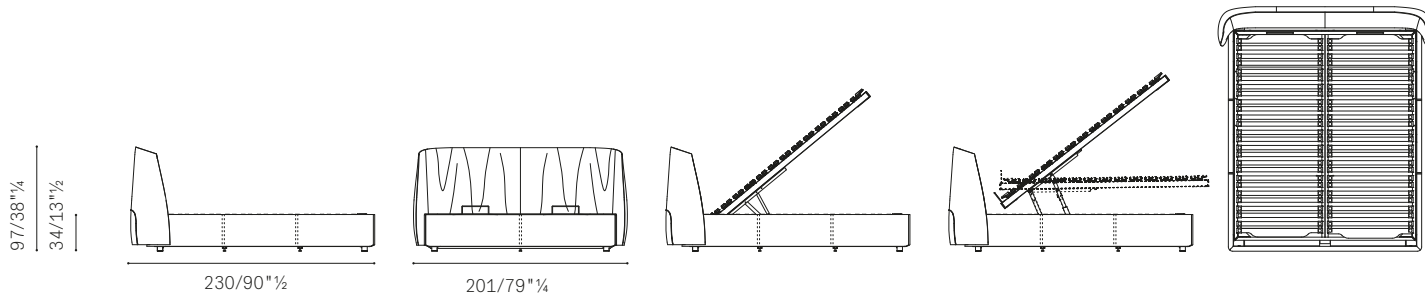
Disegnata da Sebastian Herkner, Stock'n Roll è una collezione di contenitori ispirata agli astucci portagioielli, dal design semplice ma ricercato nei dettagli e lussuoso nei materiali. Stock'n Roll può essere collocato accanto a una poltrona o essere usato come comodino ai lati del letto. Ha una forma cilindrica e il bordo del rivestimento si discosta leggermente dal corpo, formando una maniglia che invita all'apertura. Il comodino Stock'n Roll ha la struttura portante e l'anta realizzate in multistrato di faggio curvato e in faggio massello. Il rivestimento è in Pelle Frau®, con cuciture tono su tono. Il contenitore è disponibile con apertura a destra o a sinistra. Con un gesto, lo sportello, dotato di un piccolo vassoio interno, si apre rivelando un vano attrezzato con un ripiano per riporre gli oggetti. Il ripiano e il vassoio sono realizzati in multistrato di betulla e rivestiti in abbinamento con la superficie esterna. Il top può essere rivestito in Pelle Frau® in abbinamento alla superficie interna ed esterna, o in prezioso marmo semilucido.

A

Archibald — Bed



Archibald — Bed with storage unit



Archibald Bed - Finishes

BED

Feet. Cylindrical aluminum with a diameter of Ø60mm, available in two heights:

- h14 (standard)
- h17 (optional)

The feet come with floor protection caps made of plastic.

Feet finishes.

- Black painted
- Covered in leather (matching the bed covering).

Upholstery.

 Available in:

- Pelle Frau® ColorSphere® (SC)
- Pelle Frau® Nest

Rear headboard:

- Fabric (Poltrona Frau Jacquard fabric)
- Leather (matching the covering)

Mattress Length (except for "Queen-size" and "King-size" versions).

- 200 cm
- 210 cm

AVAILABLE SIZES

↓ Bed sizes

cm 191×230 / 75"¼×90"½
 cm 191×240 / 75"¼×94"½
 cm 201×230 / 79"¼×90"½
 cm 201×240 / 79"¼×94"½
 cm 211×230 / 83"×90"½
 cm 211×240 / 83"×94"½
 cm 184×233 / 72"½×91"¾
 cm 224×233 / 88"¼×91"¾
 cm 201×230 / 79"¼×90"½

↓ Mattress sizes

cm 160×200 / 63"×78"¾
 cm 160×210 / 63"×82"¾
 cm 170×200 / 67"¼×78"¾
 cm 170×210 / 67"¼×82"¾
 cm 180×200 / 70"¾×78"¾
 cm 180×210 / 70"¾×82"¾
 cm 153×203 / 60"¼×80" (Queen-size)
 cm 193×203 / 76"×80" (King-size)
 cm 170×200 / 67"¼×78"¾ (w/storage unit)

BED WITH STORAGE UNIT

Upholstery.

 Available in:

- Pelle Frau® ColorSphere® (SC) leather
- Pelle Frau® Nest leather

Back of headboard.

 Available with covering in:

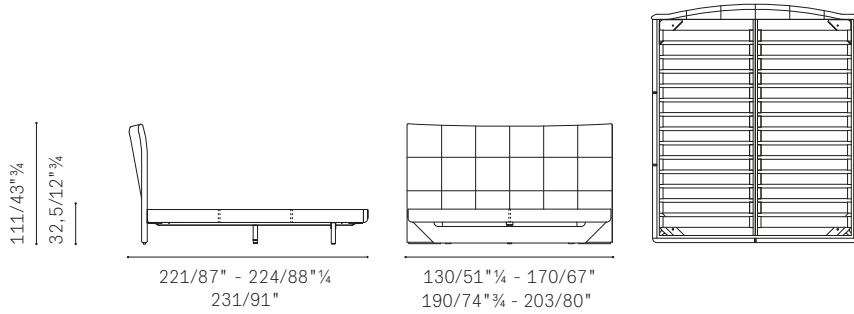
- Fabric (Poltrona Frau Jacquard fabric)
- Leather (matching the covering)

Lifting mechanism. The access device to the storage compartment has two different types of opening mechanisms to choose from:

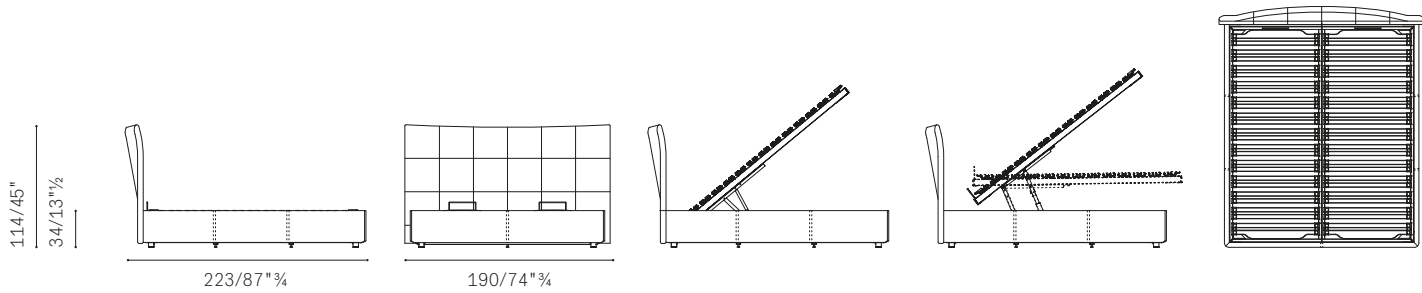
- With single movement: lifts the surface in an inclined position
- With double movement: lifts the surface in an inclined or horizontal position in one movement.

Please note:
this catalogue shows only some technical drawings, in order
to know all the availabilities please refer to the current price list.

Aurora Due — Bed



Aurora Due — Bed with storage unit



Aurora Due — Finishings

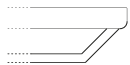
- BED**
Upholstery
 — Pelle Frau® ColorSphere® (SC)
 — Pelle Frau® Heritage
 — Pelle Frau® Nest

- Rear headboard:**
 — Leather
 — Fabric

- Front base (not for bed with storage unit)**
 — Black lacquered wood trapezoidal plank



- Black painted metal
- Gunmetal grey finished metal
- Chrome finished metal



AVAILABLE SIZES

↓ **Bed sizes**

- cm 170×221 / 67"×87"
- cm 170×231 / 67"×91"
- cm 190×221 / 74"×87"
- cm 190×231 / 74"×91"
- cm 190×221 / 74"×87"
- cm 190×231 / 74"×91"
- cm 170×224 / 67"×88"
- cm 203×224 / 80"×88"
- cm 190×223 / 74"×87"

↓ **Mattress sizes**

- cm 160×200 / 63"×78"
- cm 160×210 / 63"×82"
- cm 170×200 / 67"×78"
- cm 170×210 / 67"×82"
- cm 180×200 / 70"×78"
- cm 180×210 / 70"×82"
- cm 153×203 / 60"×80" (Queen-size)
- cm 193×203 / 76"×80" (King-size)
- cm 170×200 / 67"×78" (w/storage unit)

BED WITH STORAGE UNIT

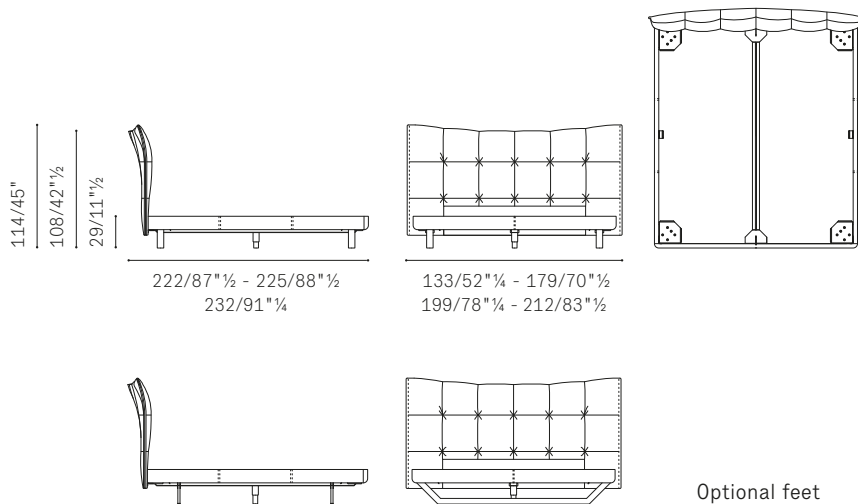
Upholstery. Available in:
 Pelle Frau® ColorSphere® (SC)
 Pelle Frau® Nest

Back of headboard. Available with covering in:
 - Fabric (Poltrona Frau Jacquard fabric)
 - Leather (matching the covering)

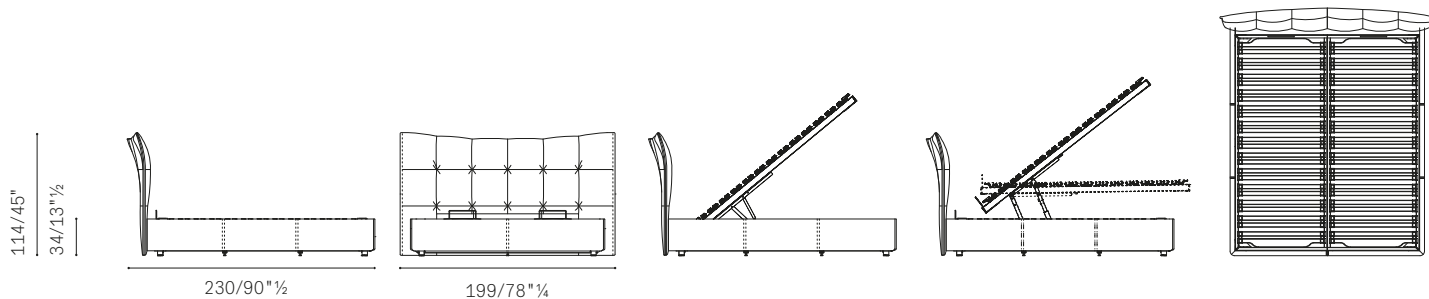
Lifting mechanism. The access device to the storage compartment has two different types of opening mechanisms to choose from:
 - With single movement: lifts the surface in an inclined position
 - With double movement: lifts the surface in an inclined or horizontal position in one movement.

A-B

Aurora Tre — Bed



Aurora Tre — Bed with storage unit



Aurora Tre — Finishes

Upholstery

- ColorSphere® (SC)
- Nest®
- Fabric A
- Fabric B
- Fabric C
- C.O.M.

Rear Headboard (only for leather upholstery)

- Leather
- Fabric

Feet (not for bed with storage)

- four cylindrical feet in black painted aluminium
- two trapezoidal-shaped feet that run along the entire width of the bed and are set back from the footboard.

Two finishes:

- gunmetal
- chromed

AVAILABLE SIZES

↓ Bed sizes

- cm 170×221 / 67"×87"
- cm 170×231 / 67"×91"
- cm 190×221 / 74"¾×87"
- cm 190×231 / 74"¾×91"
- cm 190×221 / 74"¾×87"
- cm 190×231 / 74"¾×91"
- cm 170×224 / 67"×88"¾
- cm 203×224 / 80"×88"¾
- cm 190×223 / 74"¾×87"¾

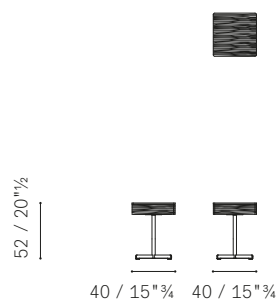
↓ Mattress sizes

- cm 160×200 / 63"×78"¾
- cm 160×210 / 63"×82"¾
- cm 170×200 / 67"¼×78"¾
- cm 170×210 / 67"¼×82"¾
- cm 180×200 / 70"¾×78"¾
- cm 180×210 / 70"¾×82"¾
- cm 153×203 / 60"¼×80" (Queen-size)
- cm 193×203 / 76"×80" (King-size)
- cm 170×200 / 67"¼×78"¾ (w/storage unit)

Please note:

this catalogue shows only some technical drawings, in order to know all the availabilities please refer to the current price list.

Bob with drawer — Small table or Night table



Bob with drawer — Finishes

Top and upper structure. In moka (61) stained solid Ash.

Base and leg.

- burnished
- gunmetal grey

Drawer. Made of maple chip-board with extra clear natural maple wood finish (65) with a moka stained solid ash front.

ACCESSORIES AND OPTIONALS

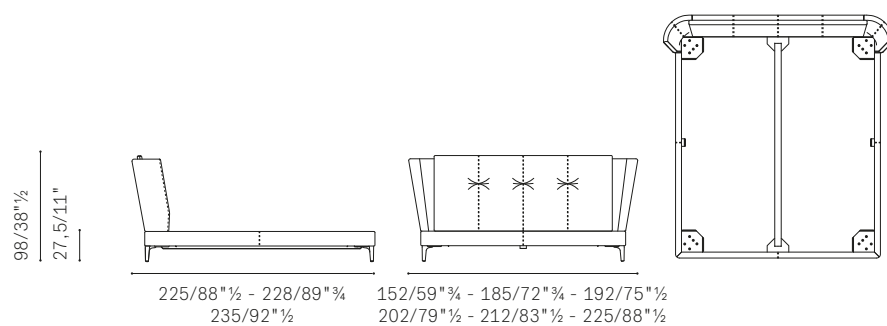
Top leather pad.

- ColorSphere® (SC)
- Nest
- Soul

Drawer pad in Alcantara®.

In beige Alcantara as a form of decoration and protection for the drawer with a non-slip fabric on the bottom in contact with the interior of the drawer.

Bretagne — Bed



Bretagne Bed — Finishings

Upholstery

- ColorSphere® (SC) / ColorSphere® (SC)
- ColorSphere® (SC) / Fabric A
- ColorSphere® (SC) / Fabric B
- ColorSphere® (SC) / Fabric C
- ColorSphere® (SC) / C.O.M.
- Nest / Nest
- Nest / Fabric A
- Nest / Fabric B
- Nest / Fabric C
- Nest / C.O.M.

Rear Headboard

- Leather
- Fabric

AVAILABLE SIZES

↓ Bed sizes

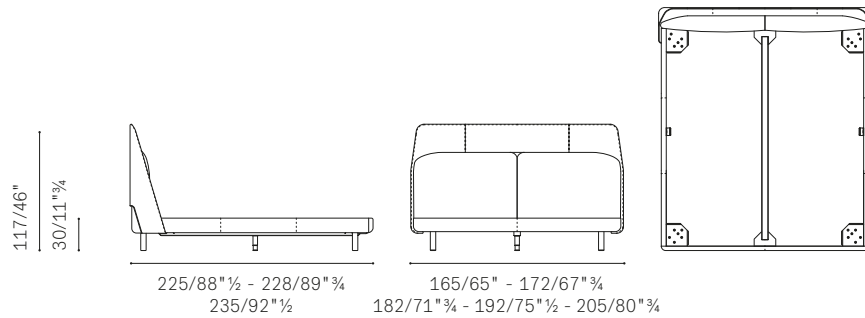
cm 192×225 / 75"½×88"½
 cm 192×235 / 75"½×92"½
 cm 202×225 / 79"½×88"½
 cm 202×235 / 79"½×92"½
 cm 212×225 / 83"½×88"½
 cm 212×235 / 83"½×92"½
 cm 185×228 / 72"¾×89"¾
 cm 225×228 / 88"½×89"¾

↓ Mattress sizes

cm 160×200 / 63"×78"¾
 cm 160×210 / 63"×82"¾
 cm 170×200 / 67"¼×78"¾
 cm 170×210 / 67"¼×82"¾
 cm 180×200 / 70"¾×78"¾
 cm 180×210 / 70"¾×82"¾
 cm 153×203 / 60"¼×80" (Queen-size)
 cm 193×203 / 76"×80" (King-size)

C-E

Coupé — Bed



Coupé — Finishings

Upholstery

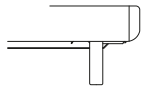
- ColorSphere® (SC)
- Nest
- ColorSphere® (SC) / Fabric A
- ColorSphere® (SC) / Fabric B
- ColorSphere® (SC) / Fabric C
- ColorSphere® (SC) / C.O.M.
- Nest / Fabric A
- Nest / Fabric B
- Nest / Fabric C
- Nest / C.O.M.

Rear Headboard

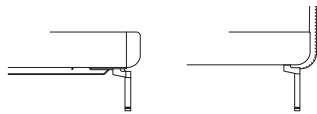
- Leather
- Fabric

Feet

- cylindrical black aluminium feet (Ø50 mm)



- gunmetal grey steel feet



side view

front view

AVAILABLE SIZES

↓ Bed sizes

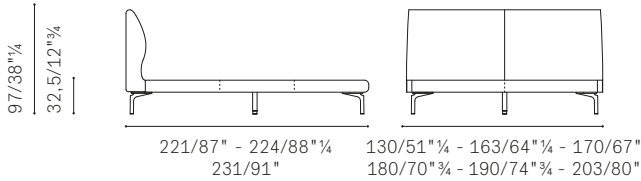
- cm 172×225 / 67"¾×88"½
- cm 172×235 / 67"¾×92"½
- cm 182×225 / 71"¾×88"½
- cm 182×235 / 71"¾×92"½
- cm 192×225 / 75"½×88"½
- cm 192×235 / 75"½×92"½
- cm 165×228 / 65"×89"¾
- cm 205×228 / 80"¾×89"¾

↓ Mattress sizes

- cm 160×200 / 63"×78"¾
- cm 160×210 / 63"×82"¾
- cm 170×200 / 67"×78"¾
- cm 170×210 / 67"×82"¾
- cm 180×200 / 70"¾×78"¾
- cm 180×210 / 70"¾×82"¾
- cm 153×203 / 60"¼×80" (Queen-size)
- cm 193×203 / 76"×80" (King-size)

Please note:
this catalogue shows only some technical drawings, in order
to know all the availabilities please refer to the current price list.

Eosonno — Bed



Eosonno — Finishings

Upholstery

- Pelle Frau® ColorSphere® (SC)
- Pelle Frau® Heritage
- Pelle Frau® Nest

Rear Headboard

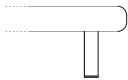
- Leather
- Fabric

Feet

- Polished aluminium
- Glazed aluminium finish



- Diameter cm 6 / 2" leather upholstered



AVAILABLE SIZES

↓ Bed sizes

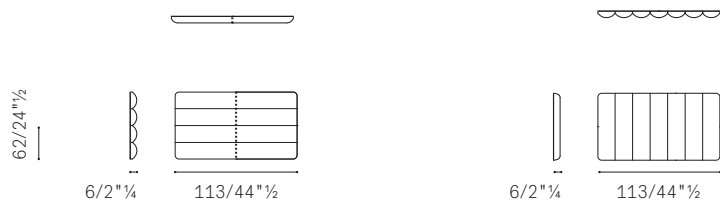
- cm 130×221 / 51"×87"
- cm 130×231 / 51"×91"
- cm 170×221 / 67"×87"
- cm 170×231 / 67"×91"
- cm 180×221 / 70"×87"
- cm 180×231 / 70"×91"
- cm 190×221 / 74"×87"
- cm 190×231 / 74"×91"
- cm 163×224 / 64"×88"
- cm 203×224 / 80"×88"

↓ Mattress sizes

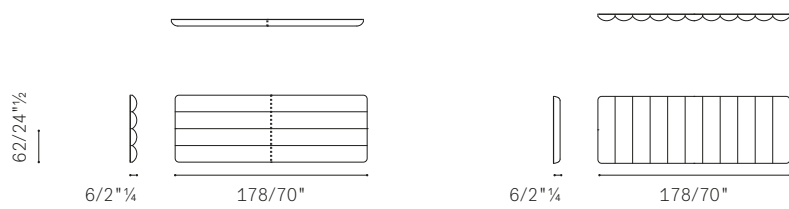
- cm 120×200 / 46"×78"
- cm 120×210 / 46"×82"
- cm 160×200 / 63"×78"
- cm 160×210 / 63"×82"
- cm 170×200 / 67"×78"
- cm 170×210 / 67"×82"
- cm 180×200 / 70"×78"
- cm 180×210 / 70"×82"
- cm 153×203 / 60"×80" (Queen-size)
- cm 193×203 / 76"×80" (King-size)

F-J

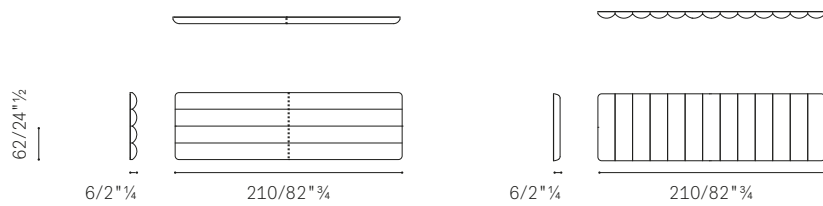
Ferdinanda — Boiserie



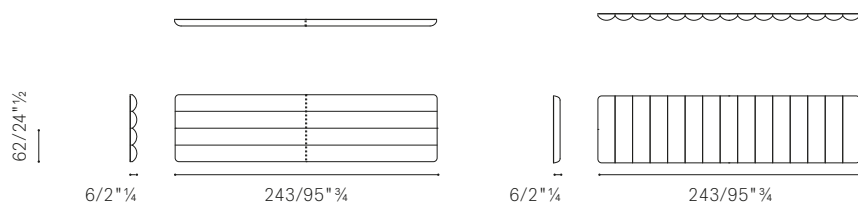
Ferdinanda — Boiserie



Ferdinanda — Boiserie



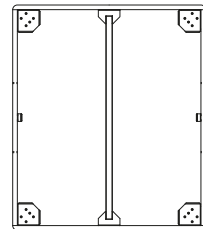
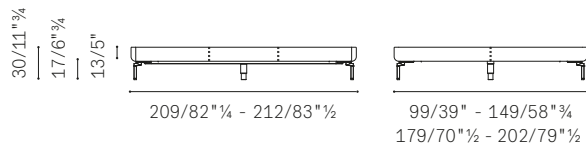
Ferdinanda — Boiserie



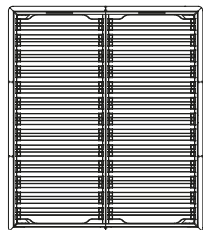
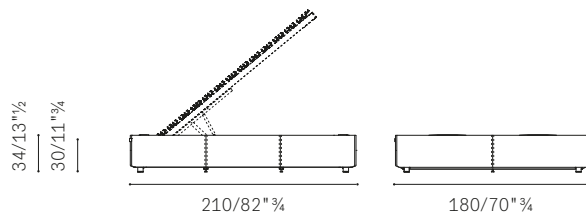
Please note:

this catalogue shows only some technical drawings, in order to know all the availabilities please refer to the current price list.

Ferdinanda — Sommier bed



Ferdinanda — Sommier bed with storage unit



Ferdinanda — Finishes

Models.

- Sommier bed
- Sommier bed with storage unit
- Boiserie

Upholstery. In Pelle Frau® ColorSphere® (SC) leather.

Removability. Not possible.

Aesthetic details. The seams are in tone-on-tone combination.

SOMMIER BED

Base.

- base with mattress compartment h 12 cm
- base with mattress compartment h 22 cm

Bed Bases. The Sommier comes with a Vespero bed base (see dedicated sheet).

Feet.

Base h 12 cm:

- cylindrical in black painted aluminium
- cylindrical upholstered in Pelle Frau®
- shaped steel with gunmetal grey finish
- in moka-stained solid ash.

Base h 22 cm:

- cylindrical in black lacquered aluminium

SOMMIER BED WITH STORAGE UNIT

Feet. In black lacquered cylindrical metal.

Other structural components. Central crossbar with feet, corner plates and other metal accessories: in white painted sheet steel. The metal components come with felt pads to protect the bedsprings.

Storage unit compartment shelf. Made of medium-density wood fibre board covered with ecru-coloured linen-effect melamine.

Storage unit. Accessible from the front of the footboard by lifting the bed base using two leather handles that operate a gas-spring mechanism. Lifting mechanism. The storage unit access device has a single-movement mechanism that allows the top to rise to a tilted position to access the storage compartment.

BOISERIE

Upholstery. The leather upholstery features a geometric design available in two variants:

- horizontal
- vertical

The back of the panelling is upholstered in black canvas.

AVAILABLE SIZES

↓ Bed sizes

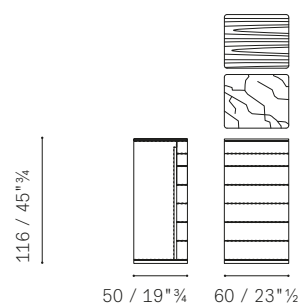
cm 99×209 / 39"×82" 1/4
 cm 149×209 / 58" 3/4×82" 1/4
 cm 179×209 / 70" 1/2×82" 1/4
 cm 202×212 / 79" 1/2×83" 1/2
 cm 180×210 / 70" 3/4×82" 3/4

↓ Mattress sizes

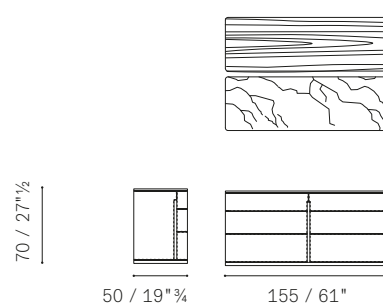
cm 90×200 / 35" 1/2×78" 3/4
 cm 140×200 / 55" 1/4×78" 3/4
 cm 170×200 / 67" 1/4×78" 3/4
 cm 193×203 / 76"×80" (King-size)
 cm 170×200 / 67" 1/4×78" 3/4 (w/storage unit)

F

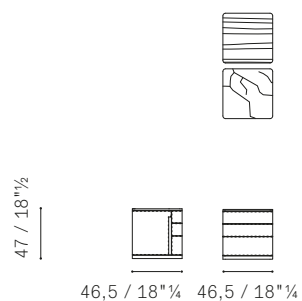
Fidelio Notte — Settimino



Fidelio Notte — Cassettiera



Fidelio Notte — Comodino



Fidelio Notte — Finishes

Upholstery

- Saddle
- Saddle Extra

Top

- 29 Canaletto walnut
- Semi-brilliant Calacatta gold marble

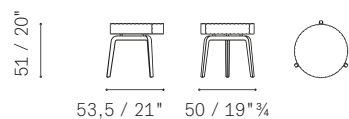
Stitching

- Tone-on-tone stitching
- Contrasting stitching

Back side

- 29 Canaletto walnut
- Saddle

Fiorile — Side Table with drawer



Fiorile with drawer — Finishes

Upholstery

Base Made of solid wood in:

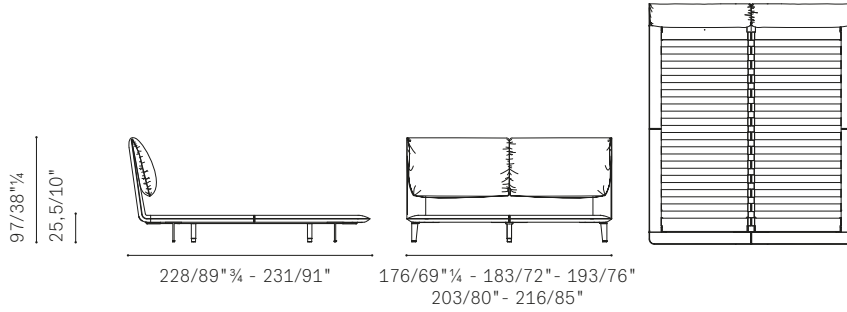
- Ash in a wenge stain (32)
- Ash in a moka stain (61)

Top cover Available in:

- Pelle Frau® ColorSphere (SC)
- Saddle
- Saddle Extra

Please note:
 this catalogue shows only some technical drawings, in order
 to know all the availabilities please refer to the current price list.

John-John — Bed



John-John Bed — Finishings

Upholstery

- Pelle Frau® ColorSphere® (SC)
- Pelle Frau® Nest

Rear headboard

- Leather
- Fabric

Slat kit

- Rigid
- With lumbar adjustment

AVAILABLE SIZES

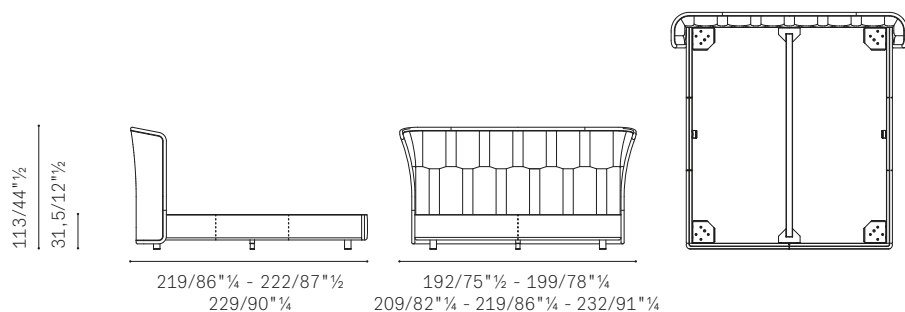
↓ Bed sizes

- cm 183×228 / 72"×89"¾
- cm 193×228 / 76"×89"¾
- cm 203×228 / 80"×89"¾
- cm 176×231 / 69"¼×91"
- cm 216×228 / 85"×91"

↓ Mattress sizes

- cm 160×200 / 63"×78"¾
- cm 170×200 / 67"¼×78"¾
- cm 180×200 / 70"¾×78"¾
- cm 153×203 / 60"¼×80" (Queen-size)
- cm 193×203 / 76"×80" (King-size)

Lola Darling — Bed



Lola Darling— Finishes

Feet. Aluminium cylindrical feet in two finishes:

- Black coated
- Leather upholstered

Upholstery

- ColorSphere® (SC)
- ColorSphere® (SC) / Fabric A
- ColorSphere® (SC) / Fabric B
- ColorSphere® (SC) / C.O.M.
- Heritage
- Heritage / Fabric A
- Heritage / Fabric B
- Heritage / C.O.M.
- Nest
- Nest / Fabric A
- Nest / Fabric B
- Nest / C.O.M.

Rear headboard. Available upholstered in:

- Fabric (Poltrona Frau Jacquard fabric)
- Leather (matching the e upholstery)

AVAILABLE SIZES

↓ Bed sizes

cm 199×219 / 78"¼×86"¼
 cm 199×229 / 78"¼×90"¼
 cm 209×219 / 82"¼×86"¼
 cm 209×229 / 82"¼×90"¼
 cm 219×219 / 86"¼×86"¼
 cm 219×229 / 86"¼×90"¼
 cm 192×222 / 75"½×87"½
 cm 232×222 / 91"¼×87"½

↓ Mattress sizes

cm 160×200 / 63"×78"¼
 cm 160×210 / 63"×82"¼
 cm 170×200 / 67"¼×78"¼
 cm 170×210 / 67"¼×82"¼
 cm 180×200 / 70"¾×78"¼
 cm 180×210 / 70"¾×82"¼
 cm 153×203 / 60"¼×80" (Queen-size)
 cm 193×203 / 76"×80" (King-size)

Lullaby Due — Bed

Lullaby Due — Finishes

Upholstery

- ColorSphere®
- Heritage
- Nest

Lullaby Due — Available size

Round bed
 Diameter cm 251 / 98"¾

Mattress certification

The mattress is compliant with the following standards:

BS 7177 LOW HAZARD *

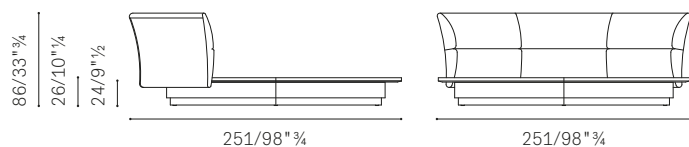
16 CFR 1632 **

16 CFR 1633 ***

* Specification for resistance to ignition of mattresses, mattress pads, divans and bed bases. LOW HAZARD= Domestic sector

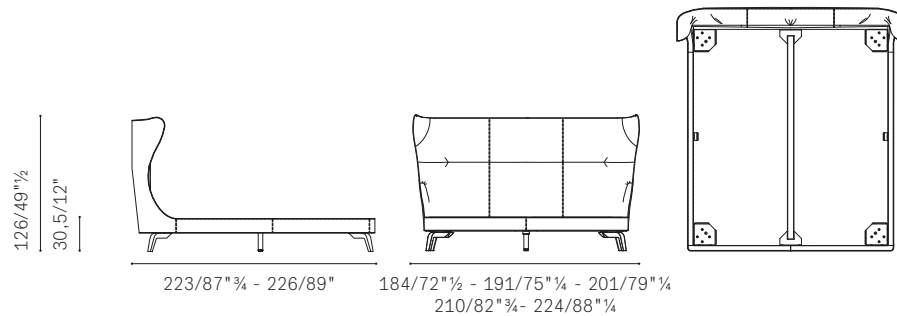
** Standard For The Flammability Of Mattresses And Mattress Pads

*** Standard For The Flammability (Open Flame) Of Mattress Sets



Please note:

this catalogue shows only some technical drawings, in order to know all the availabilities please refer to the current price list.

Mamy Blue — Bed**Mamy Blue Bed — Finishes****Upholstery**

- Saddle Extra / ColorSphere®
- Saddle Extra / Nest

Rear Headboard

- Leather
- Fabric

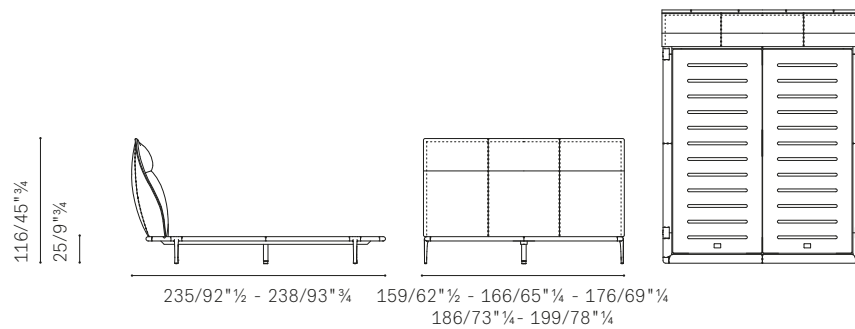
AVAILABLE SIZES

↓ Bed sizes

- cm 191×223 / 75"×87"
- cm 201×223 / 79"×87"
- cm 210×223 / 82"×87"
- cm 184×226 / 72½"×89"
- cm 224×226 / 88"×89"

↓ Mattress sizes

- cm 160×200 / 63"×78"
- cm 170×200 / 67¼"×78¾"
- cm 180×200 / 70¾"×78¾"
- cm 153×203 / 60¼"×80" (Queen-size)
- cm 193×203 / 76"×80" (King-size)

Mr Moonlight — Bed**Mr Moonlight — Finishings****Upholstery**

- ColorSphere® (SC)
- ColorSphere® (SC) / Fabric A
- ColorSphere® (SC) / Fabric B
- ColorSphere® (SC) / C.O.M.
- Nest
- Nest / Fabric A
- Nest / Fabric B
- Nest / C.O.M.
- Re-Saddle / ColorSphere® (SC)
- Re-Saddle / Nest
- Re-Saddle / Fabric A
- Re-Saddle / Fabric B
- Re-Saddle / C.O.M.
- Saddle Extra / ColorSphere® (SC)
- Saddle Extra / Nest
- Saddle Extra / Fabric A

- Saddle Extra / Fabric B
- Saddle Extra / C.O.M.

Rear headboard

- Jacquard fabric
- Leather or saddle-leather

Feet

- Aluminium in a Ruthenium finishing

AVAILABLE SIZES

↓ Bed sizes

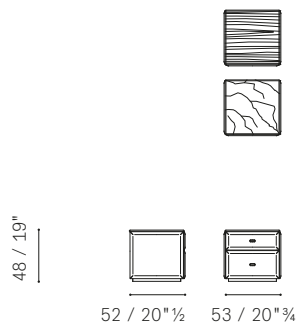
- cm 166×235 / 65¼"×92½"
- cm 176×235 / 69¼"×92½"
- cm 186×235 / 73¼"×92½"
- cm 159×238 / 62½"×93¾"
- cm 199×238 / 78¼"×93¾"

↓ Mattress sizes

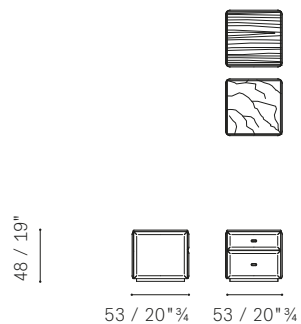
- cm 160×200 / 63"×78¾"
- cm 170×200 / 67¼"×78¾"
- cm 180×200 / 70¾"×78¾"
- cm 153×203 / 60¼"×80" (Queen-size)
- cm 193×203 / 76"×80" (King-size)

M

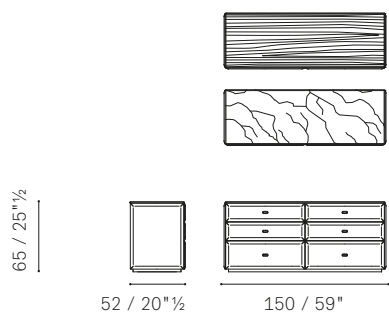
Moondance — Bedside table with Canaletto walnut backside



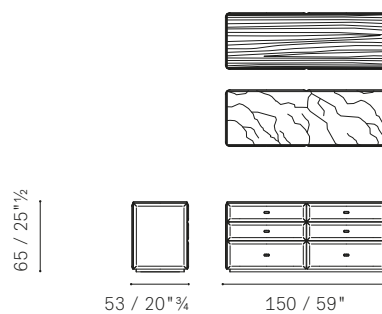
Moondance — Bedside table with leather backside



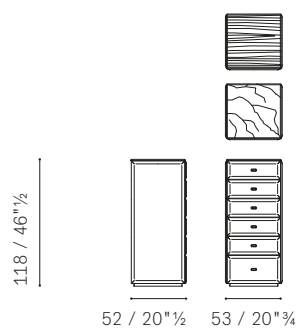
Moondance — Drawer chest with Canaletto walnut backside



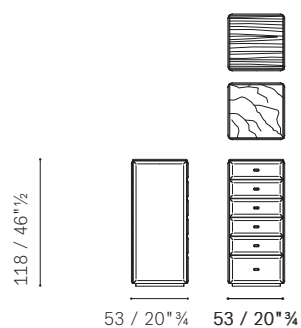
Moondance — Drawer chest with leather backside



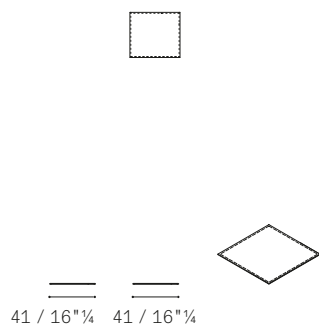
Moondance — High drawer chest with Canaletto walnut backside



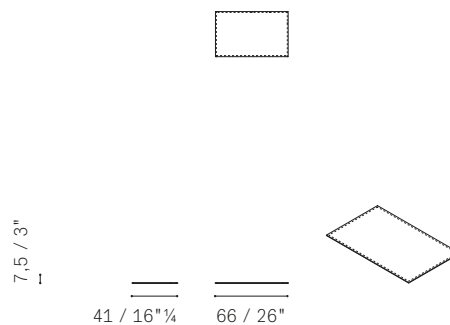
Moondance — High drawer chest with leather backside



Moondance — Pad in Alcantara® 41×41 cm

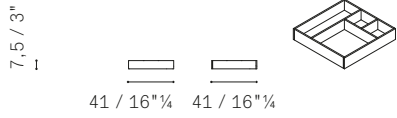


Moondance — Pad in Alcantara® 66×41 cm

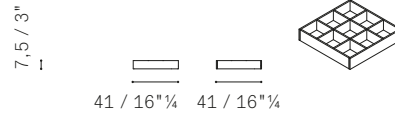


Please note:
this catalogue shows only some technical drawings, in order
to know all the availabilities please refer to the current price list.

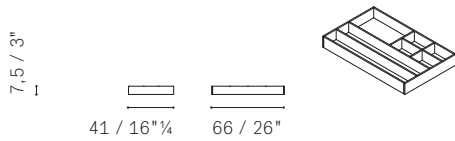
Moondance — 4 compartment organiser



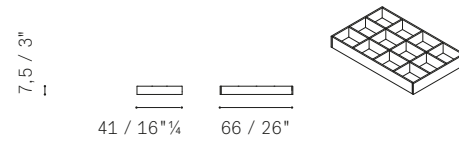
Moondance — 9 compartment organiser



Moondance — 7 compartment organiser



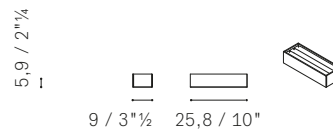
Moondance — 12 compartment organiser



Moondance — Watch box



Moondance — Ring box



Moondance — Finishes

- Top**
- Canaletto walnut
 - Semi—brilliant Calacatta gold marble

- Upholstery**
- ColorSphere®
 - Nest
 - Soulful

- Back side**
- Canaletto walnut
 - leather (matching with the chosen upholstery)

Optional accessories

- Pad in Alcantara®
- Organisers for drawers

High drawer chest/night table

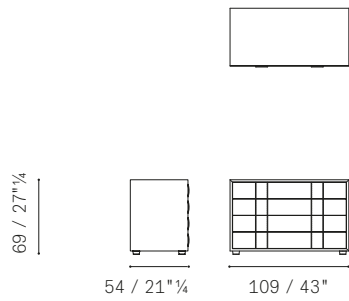
- 9-compartment organiser
- 4-compartment organiser

Chest of drawers

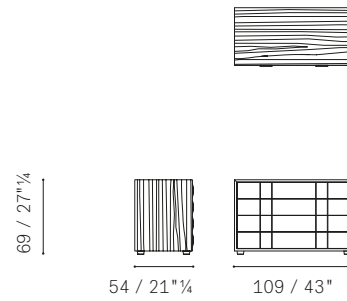
- 12-compartment organiser
- 7-compartment organiser

R

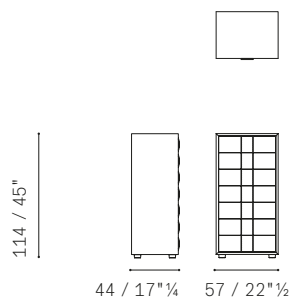
Obi — Drawer chest



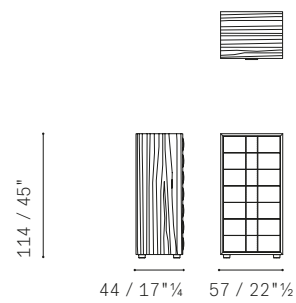
Obi — Drawer chest



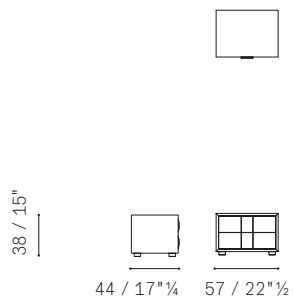
Obi — High drawer chest



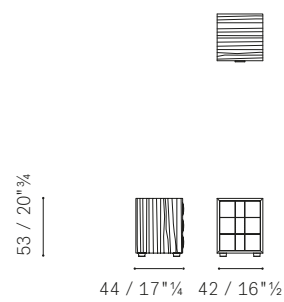
Obi — High drawer chest



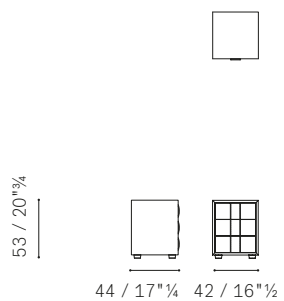
Obi — Night table



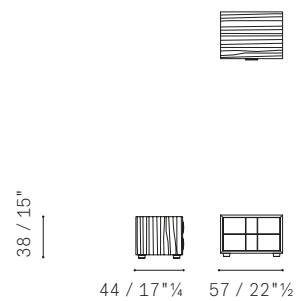
Obi — Night table



Obi — Night table



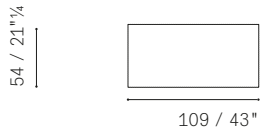
Obi — Night table



Please note:

this catalogue shows only some technical drawings, in order to know all the availabilities please refer to the current price list.

Obi — Leather pad for drawer chest



Obi — Leather pad for drawer chest



Obi — Leather pad for night table



Obi — Finishes

Structure

- 41 Dark brown walnut
- 35 Latte

Upholstery

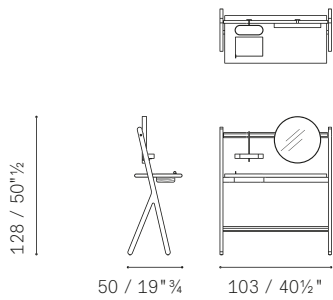
- ColorSphere®
- ColorSphere® two-colour
- Nest
- Soulful

Stitching

- Tone-on-tone thread
- Contrast thread

Ren — Dressing Table

5608778



Ren — Finishes

Supporting structure

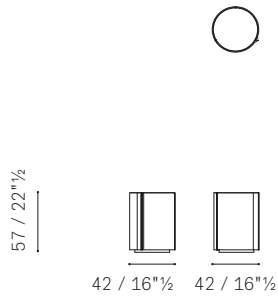
- 29 Canaletto Walnut

Upholstery

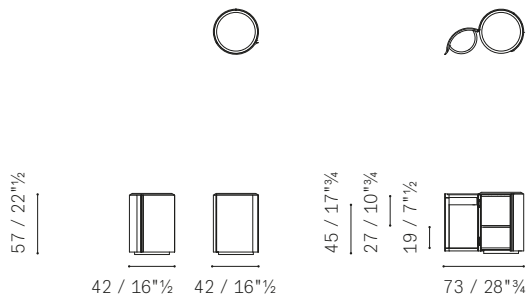
- Saddle Extra
- ColorSphere® (SC)

S

Stock'n Roll — Night table with leather top



Stock'n Roll — Night table with marble top



Stock'n Roll — Finishes

Storage compartment. Available with right-hand or left-hand opening. The opening direction is distinguished by the position of the hinges as seen from the front:

- Right-hand Opening (hinges on the right and handle on the left)
- Left-hand Opening (hinges on the left and handle on the right)

Internal equipment.

- > Shelves
- > Tray

Top. Available in the following versions:

- Covered in Pelle Frau® ColorSphere® (SC), to match the external or internal surface of the night table
- Semi-brilliant Calacatta Marble
- Semi-brilliant Arabescato Venato Marble

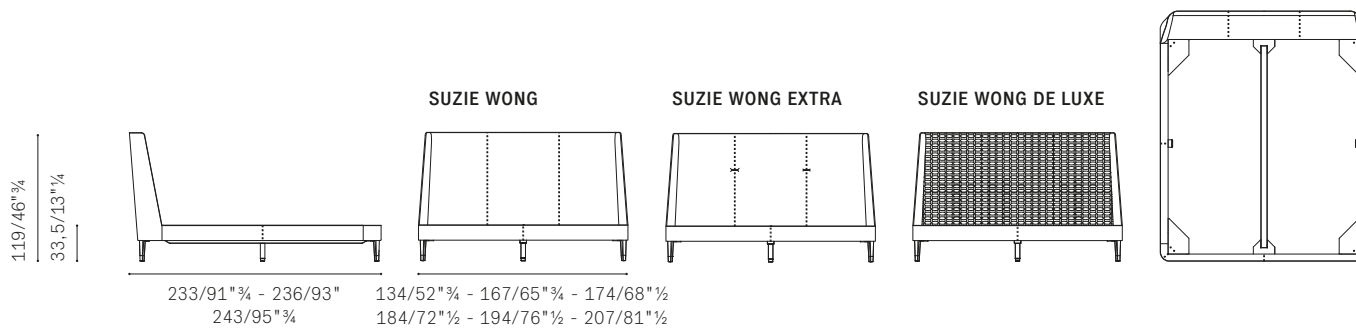
*N.B. The leather top is only available for the bedside table version covered in Pelle Frau® ColorSphere® (SC)

External and internal covering. In Pelle Frau®:

- ColorSphere® (SC)
- Nest
- Soulful

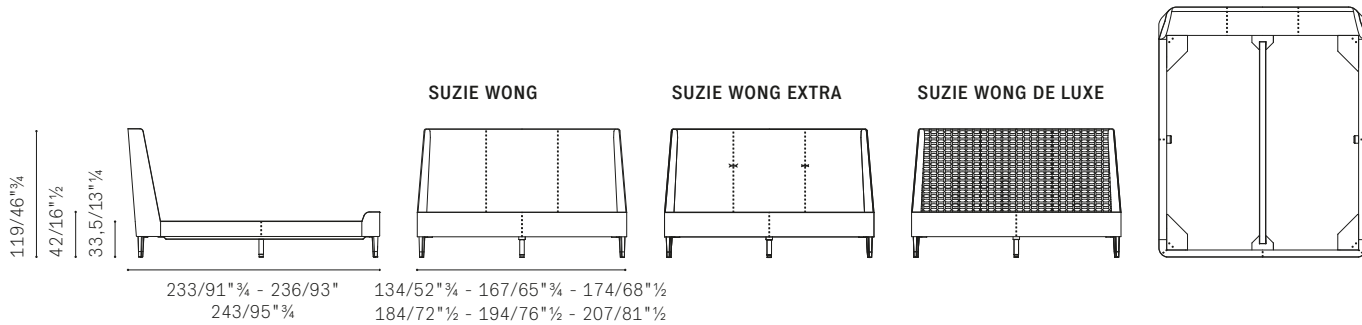
Stitching. Tone on tone.

Suzie Wong — Bed Low Footbar



Please note:
 this catalogue shows only some technical drawings, in order
 to know all the availabilities please refer to the current price list.

Suzie Wong — Bed High Footbar



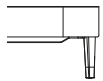
Suzie Wong — Finishes

Headboard

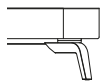
- Suzie Wong: smooth headboard
- Suzie Wong Extra: smooth headboard embellished with a pair of cylindrical button covered in tone-on-tone leather
- Suzie Wong De Luxe: headboard decorated with geometric embroid

Footboard

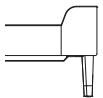
- High: Covered in leather



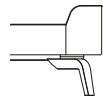
- High: Ash in a wengè stain



- Low Ash in a wengè stain



- Low: Ash in a wengè stain



Feet

- Covered in leather with caps in:
 - Natural brass
 - Gunmetal grey
 - Solid wood (with surcharge)
 - Ash in a wenge stain (48)
 - Ash in a moka stain (61)

Upholstery

- ColorSphere® (SC)
- Nest

Rear headboard

- Fabric
- Leather

AVAILABLE SIZES

↓ Bed sizes

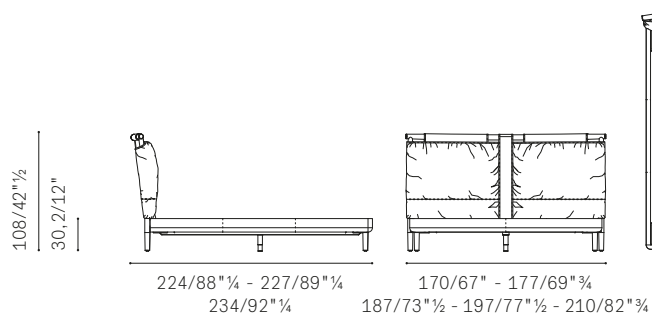
- cm 174×233 / 68"½×91"¾
- cm 174×243 / 68"½×95"¾
- cm 184×233 / 72"½×91"¾
- cm 184×243 / 72"½×95"¾
- cm 194×233 / 76"½×91"¾
- cm 194×243 / 76"½×95"¾
- cm 167×236 / 65"¾×93"
- cm 207×236 / 81"½×93"

↓ Mattress sizes

- cm 160×200 / 63"×78"¾
- cm 160×210 / 63"×82"¾
- cm 170×200 / 67"¼×78"¾
- cm 170×210 / 67"¼×82"¾
- cm 180×200 / 70"¾×78"¾
- cm 180×210 / 70"¾×82"¾
- cm 153×203 / 60"¼×80" (Queen-size)
- cm 193×203 / 76"×80" (King-size)

T-V

Times — Bed



Times — Finishes

Structure and feet

- Solid ash wood in a moka stain

Upholstery

- ColorSphere® (SC)
- ColorSphere® (SC) / Fabric A
- ColorSphere® (SC) / Fabric B
- ColorSphere® (SC) / C.O.M.
- Nest
- Nest / Fabric A
- Nest / Fabric B
- Nest / C.O.M.

Rear headboard Full leather upholstery

- Fabric (Poltrona Frau Jacquard fabric)
- Leather

Leather/fabric upholstery:

- Canvas/fabric (A, B, C.O.M. Fabric)
- Leather/fabric (A, B, C.O.M.)

In these cases, the leather or fabric is only used for the upholstery of the back of the headboard, while fabric is used for the headboard cushion.

Please Note:

The headboard cushion is entirely in fabric, both the front and the back.

AVAILABLE SIZES

↓ Bed sizes

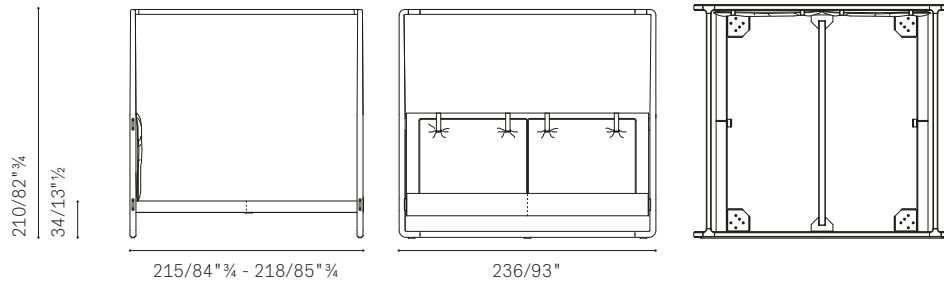
↓ Mattress sizes

ccm 177×224 / 69"¾ x88"¼	cm 160×200 / 63" x78"¾
cm 177×234 / 69"¾ x92"¼	cm 160×210 / 63" x82"¾
cm 187×224 / 73"½ x88"¼	cm 170×200 / 67"¼ x78"¾
cm 187×234 / 73"½ x92"¼	cm 170×210 / 67"¼ x82"¾
cm 197×224 / 77"½ x88"¼	cm 180×200 / 70"¾ x78"¾
cm 197×234 / 77"½ x92"¼	cm 180×210 / 70"¾ x82"¾
cm 176×231 / 69"¼ x91"	cm 153×203 / 60"¼ x80" (Queen-size)
cm 216×228 / 85" x89"¾	cm 193×203 / 76" x80" (King-size)

Please note:

this catalogue shows only some technical drawings, in order to know all the availabilities please refer to the current price list.

Volare — Bed



Volare — Finishes

Structure. Solid ash frame with special triangular profile in a Moka stain (61).

Upholstery

- Saddle Extra / ColorSphere® (SC)
- Saddle Extra / Nest
- Saddle Extra / Fabric A
- Saddle Extra / Fabric B
- Saddle Extra / C.O.M.
- ColorSphere® (SC)
- ColorSphere® (SC) / Fabric A
- ColorSphere® (SC) / Fabric B
- ColorSphere® (SC) / C.O.M.
- Nest
- Nest / Fabric A
- Nest / Fabric B
- Nest / C.O.M.

AVAILABLE SIZES

↓ Bed sizes

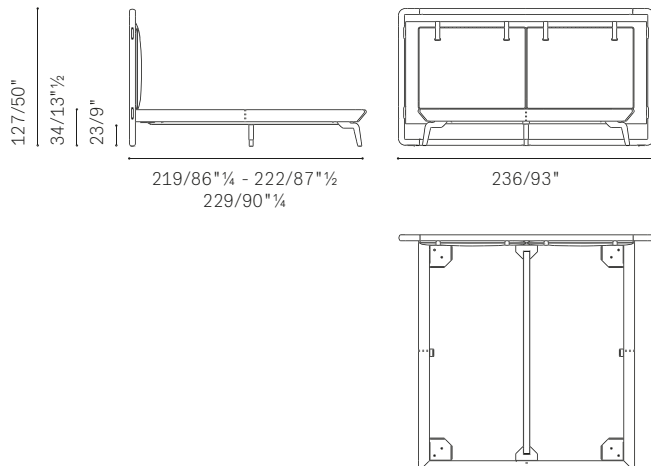
cm 236×215 / 93"×84"¾
 cm 236×215 / 93"×84"¾
 cm 236×218 / 93"×85"¾

↓ Mattress sizes

cm 170×200 / 67"¼×78"¾
 cm 180×200 / 70"¾×78"¾
 cm 193×203 / 76"×80" (King-size)

Volare Due — Bed

5635272



Volare Due — Finishes

Structure. Solid ash frame with special triangular profile in a Moka stain (61).

Upholstery. Entirely in Pelle Frau® leather (also in a two-colour version**) or in a combination of two materials. The first upholstery mentioned below is used for the headboard and the bedframe while the second one is used for the headboard cushion.

- Saddle Extra / ColorSphere® (SC)
- Saddle Extra / Nest
- Saddle Extra / Fabric A
- Saddle Extra / Fabric B
- Saddle Extra / C.O.M.
- ColorSphere® (SC)**
- ColorSphere® (SC) / Fabric A
- ColorSphere® (SC) / Fabric B
- ColorSphere® (SC) / C.O.M.
- Nest**
- Nest / Fabric A
- Nest / Fabric B
- Nest / C.O.M.

Removability. Not possible.

AVAILABLE SIZES

↓ Bed sizes

cm 236×219 / 93"×86". cm 236×219 / 93"×86".
 cm 236×219 / 93"×86". cm 180×200 / 70".x78".
 cm 236×222 / 93"×87". cm 193×203 / 76"×80" (King-size)

↓ Mattress sizes

cm 170×200 / 67".x78".
 cm 180×200 / 70".x78".
 cm 193×203 / 76"×80" (King-size)

CONTACTS

Poltrona Frau S.p.A

a socio unico
Sede legale in Meda (MB)
Via Luigi Busnelli 1
20821 Italy

Sede operativa in Tolentino (MC)
Via Sandro Pertini 22
62029 Italy

Tel. +39 0733 909.1
Fax +39 0733 971600

www.poltronafrau.com

CREDITS

Project commissioned by the
Marketing & Communications
dept. of Poltrona Frau spa

Graphic design
studio FM milano

Copywriting
Mavi Cerenza

Lifestyle Photography
Adriano Brusafferri
Bianca Puleo

Lifestyle CGI Photography
Fuorifuoco Agency

Still-life Photography
Alessio D'Aniello

Post production/Color selection
Pan Group Milano

Print
OGM Padova

© POLTRONA FRAU 2025

Poltrona Frau reserves the right to modify the products and the components in this price list, without any prior notice.
Company with certified Quality Management System in accordance with ISO 9001, certified Environmental Management System in accordance with ISO 14001, certified Occupational Health and Safety Management System in accordance with BS OHSAS 18001, certified Chain of Custody System in accordance with Forest Stewardship Council® FSC-STD-40-004 (FSC-C153281).

Company subject to management and co-ordination of Haworth Italy Holding S.r.l.



